

# The Institute of Internal Auditors – Japan

■ 事業ガイド



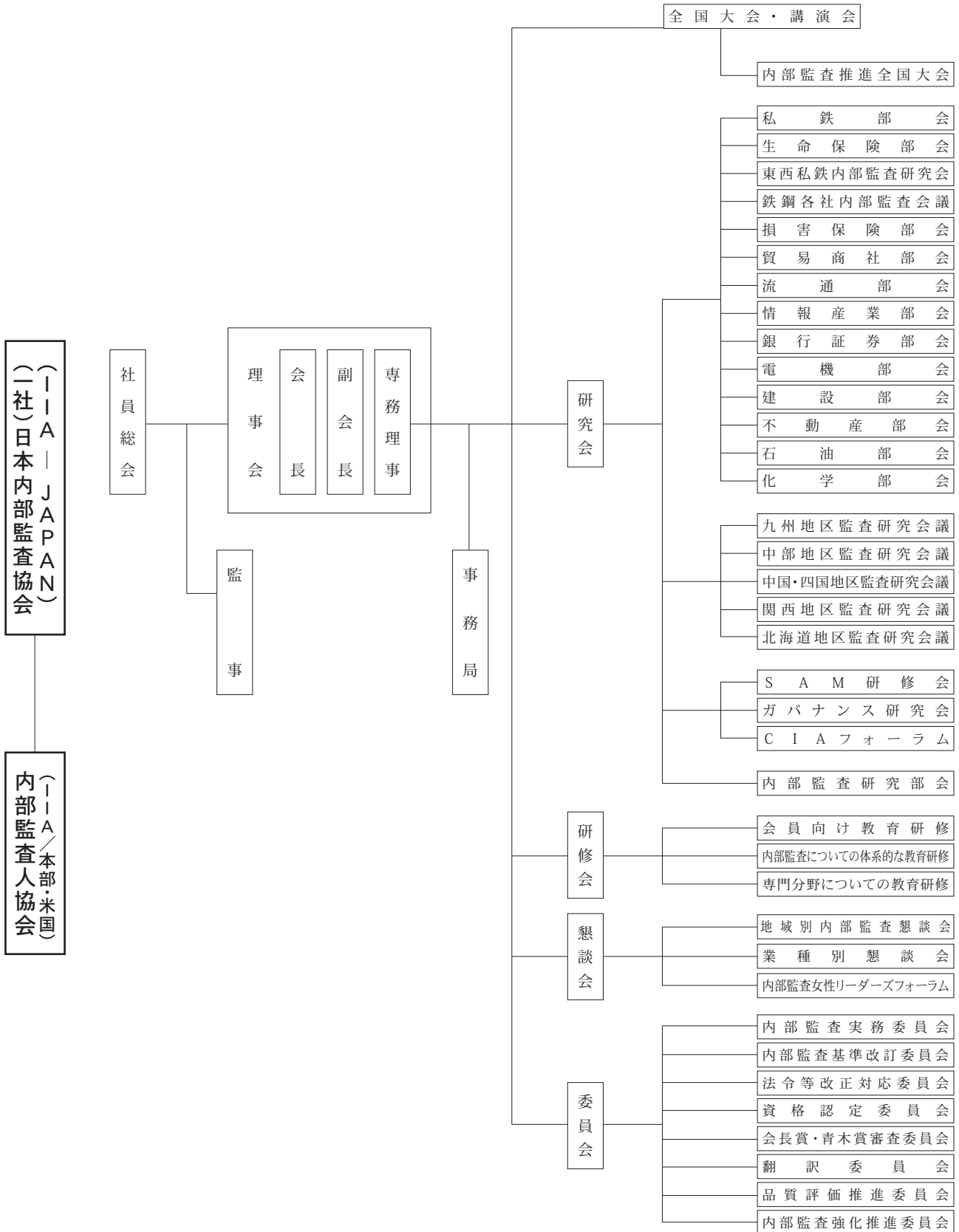
一般社団法人日本内部監査協会  
The Institute of Internal Auditors  
Japan

<https://www.iiajapan.com/>

一般社団法人日本内部監査協会は、前身の「日本内部監査人協会（のち「日本内部監査協会）」の1957（昭和32）年の創立以来、わが国における内部監査の普及・啓発に向けた幅広い活動を進めてまいりました。2007（平成19）年7月に社団法人化し、新公益法人制度に対応して2013（平成25）年4月に一般社団法人に移行しました。内部監査及び関連する諸分野についての理論及び実務の研究、並びに内部監査の品質及び内部監査人の専門的能力の向上を推進するとともに、内部監査に関する知識を広く一般に普及することにより、わが国の産業、経済の健全な発展に資することを目的に活動しております。また、国際的な内部監査の専門団体である内部監査人協会（The Institute of Internal Auditors, Inc. : IIA）の日本代表機関として、国際的な交流活動を行うとともに、内部監査人の国際資格である“公認内部監査人（Certified Internal Auditor : CIA）”等の認定試験を実施しております。

# 一般社団法人日本内部監査協会 事業運営組織図

(2024年6月21日現在)



## 事業内容

- 内部監査士など本会所定の資格の認定
  - 内部監査士認定講習会、情報システム監査専門内部監査士認定講習会の開催、金融内部監査士／通信教育修了者に対する認定
- 全国大会、講演会、研究会などの開催による、内部監査人の実務情報交換と研究交流
  - 内部監査推進全国大会、業種別研究会、地域別研究会議（九州、中部、中国・四国、関西、北海道地区）、属性別研究会（C I Aフォーラム、S A M研修会※、ガバナンス研究会）、内部監査研究部会等を通じた会員相互の情報交換と研究交流  
※ Senior Auditor Members
- 研修会などの開催による内部監査専門スタッフの教育・養成
  - 監査問題解説コース、I I A監査情報解説コース、内部監査基礎コース、I I A個人会員セミナー、内部監査入門講座、内部監査基礎講座、内部監査実践講座、内部監査応用講座、部門管理者向け研修会、情報システム監査基礎講座、情報システム監査実践講座、事例研修、内部監査人のための簿記・会計・税務研修会、内部監査の品質改善プログラム・基礎編、内部監査の品質改善プログラム・実践編、内部監査の品質改善プログラム・品質評価実施編、内部監査と監査役等の連携についての研修会、コンプライアンスと倫理の基礎講座、C A A T sの活用研修会、スキルアップ研修会、C I Aレビューコース、内部監査のツール&テクニック、C P E支援プログラムなどの開催
- 内部監査基準、倫理綱要及び内部監査に関する指針、資料の作成並びにその普及
- 内部監査の発展に寄与した組織体及び刊行図書・文献の表彰
  - 会長賞（内部監査が制度的に充実し、かつ長期にわたり継続的に監査活動が行われ、成果をあげている企業もしくは経営組織体を表彰）、青木賞（故・青木茂男博士（早稲田大学名誉教授）の内部監査研究業績を記念し、監査に直接・間接に関連する学者・実務家等の研究業績について、優れた著書・論文としてまとめられたものを表彰）
- 内部監査関連情報及び資料の収集、研究調査並びにその配布
  - 「内部監査実施状況調査（内部監査テーマ・要点集）調査」などの実施と結果発表
- 機関誌、図書その他印刷物の編集及び刊行
  - 機関誌『月刊監査研究』の発行  
『改訂「内部監査基準」解説』、『専門職的実施の国際フレームワーク-2017年版-』（翻訳）、『内部監査の品質評価マニュアル 2017年版』（翻訳）、『GLEIM CIA Review Seventeenth Edition 日本語版』（翻訳）、『CIA 試験模擬問題集 2019』（翻訳）、『COSO 内部統制の統合的フレームワーク-内部監査に活かす原則主義的实践ガイド』（翻訳）、『カジノ業務の内部監査』（翻訳）、『不確実な時代のリスクマネジメント-COSO 新ERM フレームワークの活用』（翻訳）、『COSO 全社的リスクマネジメント-戦略およびパフォーマンスとの統合-事例の解説篇』（翻訳）、『内部監査人のためのリスク評価ガイド（第2版）』（翻訳）、『内部監査：アシュアランス業務とアドバイザリー業務（第4版）』（翻訳）、『ソイヤールの内部監査：組織体の価値の向上と保全（第7版）上巻/下巻』（翻訳）など
- 内部監査人協会（I I A-本部：米国フロリダ州レイクメリー）と連携しての国際活動
  - I I A認定国際資格試験の実施  
公認内部監査人（C I A：Certified Internal Auditor）  
公認リスク管理監査人（C R M A：Certification in Risk Management Assurance）
  - I I A関連各種総会・会議等への出席、I I A国際委員会への委員の派遣、I I Aの各種国際的調査の実施
- 内部監査に関する相談・支援
  - 内部監査品質の外部評価サービスの提供
- 内外関係団体との連絡及び提携
- 国会、関係省庁、関係団体などへの建議又は答申
- その他本会の目的を達成するために必要な事業



〈協会機関誌〉『月刊監査研究』（月1回発行）

## 主な研究会・研修会等の概要

- 〈内部監査士認定講習会〉内部監査の理論と実務の体系的な講習によって内部監査人の教育・養成をはかる
- 〈情報システム監査専門内部監査士認定講習会〉情報システム監査の理論と実務の体系的な講習によって情報システム監査人の教育・養成をはかる
- 〈内部監査推進全国大会〉経営並びに監査にかかわる課題の研究を通じて内部監査の重要性について普及・啓発を行う
- 〈業種別研究部会〉業種別に内部監査実施上の問題点等の研究や情報交換を行う
- 〈地域別研究会議〉各地区所在会員の地域別研修及び情報交換を行う（九州、中部、中国・四国、関西、北海道地区）
- 〈SAM研修会〉内部監査担当者相互の積極的な運営による啓発・議論の場として、内部監査の理論並びに実務上の隘路・問題点等について研鑽・啓発しあい、監査実施の方法、監査結果に対する具体的な改善の方途などの究明を行う（SAM: Senior Auditor Members）
- 〈ガバナンス研究会〉内部監査人・監査役等・外部監査人相互の情報・意見交換を通して、ガバナンスにおける各々のあり方、取り組みについて研究を行う
- 〈CIAフォーラム〉CIA資格保持者の研鑽及び相互交流を行う
- 〈内部監査研究部会〉学識研究者と監査実務者との議論を通して、内部統制を基軸に、内部監査をどのように進めていくべきかについて、ベストプラクティスの提供を目的とした研究を行う
- 〈監査問題解説コース〉正会員を対象として企業における監査の事例や、内部監査人として知っておくべき重要課題などの解説を行う
- 〈IIA監査情報解説コース〉正会員を対象としてIIA（内部監査人協会）の活動状況や研究成果、また同協会の機関誌「Internal Auditor」などから、参考となる資料・論文などを翻訳し、解説・紹介を行う
- 〈内部監査基礎コース〉正会員を対象として内部監査の基本的な問題を中心に解説を行う
- 〈IIA個人会員セミナー〉IIA個人会員を対象として内部監査人の研究成果等について解説を行う
- 〈内部監査入門講座〉内部監査をゼロから学ぶ方を対象とし、これから内部監査をどのように学べばよいかを平易に行う
- 〈内部監査基礎講座〉内部監査の基礎理論と実施手順、内部監査の本質、基礎的な役割等の理論、及び監査計画の策定から報告書作成までの監査手続きの理解を中心に解説を行う
- 〈内部監査実践講座〉基礎で学んだ理論を実際の内部監査でいかに活用するか実践への展開を目指す
- 〈内部監査応用講座〉内部監査の経験を積むことで培った知識や経験をいかに応用して経営への貢献に繋げるかを模索する
- 〈部門管理者向け研修会〉組織の構築や人員配置、監査計画の策定、リーダーシップ等、部門管理者向けの内部監査実務の取組事例の紹介を中心に解説を行う
- 〈情報システム監査基礎講座〉情報システム監査の基本的実務の解説を行う
- 〈情報システム監査実践講座〉情報システム監査の事例紹介を中心に、その監査技法等の質的向上を目指す
- 〈事例研究〉業種毎の内部監査の取組事例の紹介を中心に解説を行う
- 〈内部監査人のための簿記・会計・税務研修会〉内部監査人にとって必要な簿記・会計・税務の知識の習得を目的に解説を行う
- 〈内部監査の品質改善プログラム：基礎編 ～品質評価の基本とメリット～〉内部監査の品質評価（内部評価・外部評価）の基本的事項についての解説を行う
- 〈内部監査の品質改善プログラム：実践編 ～品質評価（内部評価）を実施する人のためのマニュアル活用法～〉内部評価・定期的自己評価を実施する方に向け、『内部監査の品質評価マニュアル 2017年版』を使用してツールの活用方法についての解説を行う
- 〈内部監査の品質改善プログラム：品質評価実施編 ～内部評価者 / 外部評価者養成のためのトレーニング～〉評価者としての知識を習得するための実践的な研修を行う
- 〈内部監査のツール＆テクニック：内部監査の実施と監査報告〉個々の内部監査の実施段階での発見事項の取りまとめから監査報告書作成プロセスの重要ポイントの解説を行う
- 〈内部監査と監査役等の連携についての研修会〉監査役等との連携、監査役等から見た内部監査との連携のポイントについて解説を行う
- 〈コンプライアンスと倫理の基礎講座〉コンプライアンスと倫理の基本的な考え方とポイントについて解説を行う
- 〈CAATsの活用研修会〉コンピュータ支援監査技法の基本知識と活用のポイントについて解説を行う
- 〈スキルアップ研修会〉内部監査人が必要とするスキルの向上について解説を行う
- 〈CIAレビューコース〉CIA試験のための学習指針を中心に解説を行う
- 〈内部監査のツール＆テクニック：年間監査計画の策定プロセス〉リスクアプローチによるリスクアセスメントの手法を理解し、リスクアセスメントに基づいた年間監査計画の策定プロセスの解説を行う
- 〈内部監査のツール＆テクニック：個々の内部監査の計画〉個々の監査の計画段階及び実施段階の監査証拠の収集・分析・評価・調書作成の解説を行う
- 〈内部監査のツール＆テクニック：個々の内部監査の実施と監査報告〉個々の内部監査の実施段階での発見事項の取りまとめから監査報告書作成プロセスの重要ポイントの解説を行う

# 会長賞・青木賞の授与

※社名・肩書きは授賞当時

## 会長賞（内部監査優秀実践賞）

内部監査が制度的に充実し、かつ長期にわたり継続的に監査活動が行われ、成果をあげている企業もしくは経営組織体を一般社団法人日本内部監査協会会長賞として表彰する。

第1回授賞（1987年） 東京ガス株式会社 取締役社長 渡辺 宏氏	第18回授賞（2004年） 住友商事株式会社 代表取締役社長 岡 素之氏
第2回授賞（1988年） 日本生命保険相互会社 取締役社長 川瀬源太郎氏	第19回授賞（2005年） 株式会社新生銀行 取締役代表執行役社長 ティエリー・ボルテ氏
第3回授賞（1989年） 川崎製鐵株式会社 代表取締役社長 八木 靖浩氏 株式会社東芝 代表取締役社長 青井 舒一氏	第20回授賞（2006年） 東日本旅客鉄道株式会社 代表取締役社長 大塚 陸毅氏
第4回授賞（1990年） 武田薬品工業株式会社 代表取締役社長 梅本 純正氏	第21回授賞（2007年） 株式会社エヌ・ティ・ティ・ドコモ 代表取締役社長 中村 維夫氏
第5回授賞（1991年） 西日本鉄道株式会社 代表取締役社長 橋本 尚行氏	第22回授賞（2008年） 帝人株式会社 代表取締役社長 長島 徹氏
第6回授賞（1992年） 中部電力株式会社 代表取締役社長 安部 浩平氏 三菱商事株式会社 代表取締役社長 横原 稔氏	第23回授賞（2009年） 京王電鉄株式会社 代表取締役社長 加藤 典氏
第7回授賞（1993年） 東レ株式会社 代表取締役社長 前田勝之助氏 日本電気株式会社 代表取締役社長 関本 忠弘氏	第24回授賞（2010年） あいおい損害保険株式会社 代表取締役社長 児玉 正之氏
第8回授賞（1994年） 近畿日本鉄道株式会社 代表取締役社長 田代 和氏 三井物産株式会社 代表取締役社長 熊谷 直彦氏	第25回授賞（2011年） 東洋製罐株式会社 代表取締役社長 金子 俊治氏
第9回授賞（1995年） キャノン株式会社 代表取締役社長 御手洗 肇氏 伊藤忠商事株式会社 代表取締役社長 室伏 稔氏	第26回授賞（2012年） 日本ユニシス株式会社 代表取締役社長 黒川 茂氏
第10回授賞（1996年） 日本鋼管株式会社（NKK） 代表取締役社長 三好 俊吉氏	第27回授賞（2013年） 株式会社エヌ・ティ・ティ・データ 代表取締役社長 岩本 敏男氏
第11回授賞（1997年） ソニー株式会社 代表取締役社長 出井 伸之氏 キッコーマン株式会社 代表取締役社長 茂木 友三郎氏	第28回授賞（2014年） 小田急電鉄株式会社 取締役社長 山木 利満氏
第12回授賞（1998年） 昭和シェル石油株式会社 代表取締役会長兼社長 新美 春之氏 松下電器産業株式会社 代表取締役社長 森下 洋一氏	第29回授賞（2015年） 株式会社日立製作所 代表執行役 執行役社長兼COO 東原 敏昭氏
第13回授賞（1999年） 大阪ガス株式会社 代表取締役社長 野村 明雄氏 住友スリーエム株式会社 代表取締役社長 一樹 肇氏	第30回授賞（2016年） 損害保険ジャパン日本興亜株式会社 代表取締役社長 西澤 敬二氏
第14回授賞（2000年） 株式会社CSK 代表取締役社長 青園 雅紘氏	第31回授賞（2017年） NTTコミュニケーションズ株式会社 代表取締役社長 庄司 哲也氏
第15回授賞（2001年） 株式会社資生堂 代表取締役社長 池田 守男氏	第32回授賞（2018年） 日本たばこ産業株式会社 代表取締役社長 小泉 光臣氏
第16回授賞（2002年） 株式会社イトーヨーカ堂 代表取締役社長 鈴木 敏文氏	第33回授賞（2019年） 第一生命保険株式会社 代表取締役社長 稲垣 精二氏 明治安田生命保険相互会社 取締役代表執行役社長 根岸 秋男氏
第17回授賞（2003年） キリンビール株式会社 代表取締役社長 荒蒔 康一郎氏	第34回授賞（2020年） エーザイ株式会社 取締役代表執行役CEO 内藤 晴夫氏
	第35回授賞（2021年） MS&ADインシュアランスグループホールディングス株式会社 取締役社長 グループCEO 原 典之氏
	第36回授賞（2022年） 株式会社IHI 代表取締役社長 最高経営責任者 井手 博氏
	第37回授賞（2023年） 株式会社富士通 代表取締役社長CEO 時田 隆仁氏

## 青木賞（内部監査優秀文献・論文賞）

故・青木茂男博士（早稲田大学名誉教授）の内部監査研究業績を記念し、監査に直接・間接に関連する学者・実務家等の研究業績について、優れた著書・論文としてまとめられたものを青木賞として表彰する。

第1回授賞（1987年） 著書の部：吉原 英樹氏著（神戸大学教授） 『戦略的企業革新』 論文の部：海老塚 利明氏筆（公認会計士） 「三様監査の協調的運用と内部監査人のあり方」 大矢知浩司氏筆（青山学院大学教授） 「システム監査と内部統制」	第7回授賞（1993年） 著書の部：堀江 正之氏著（日本大学助教授） 『システム監査の理論』
第2回授賞（1988年） 著書の部：盛田 良久氏著（大阪学院大学助教授） 『アメリカ証取法会計』	第8回授賞（1994年） 著書の部：加藤 恭彦氏著（甲南大学教授） 『現代ドイツ監査制度論』
第4回授賞（1990年） 論文の部：稲葉 洲臣氏筆（近畿大学教授） 「監査役監査を巡る天動説と地動説」 坂本 幸雄氏筆（サントリー株式会社常勤監査役） 「管理体制監査への試み」	第9回授賞（1995年） 著書の部：千代田 邦夫氏著（立命館大学教授） 『アメリカ監査論 —マルチディメンショナル・アプローチ&リスク・アプローチ—』
第5回授賞（1991年） 著書の部：津田 秀雄氏著（和歌山大学教授） 『ドイツ内部監査論』	第10回授賞（1996年） 著書の部：内藤 文雄氏著（神戸大学教授） 『監査判断形成論』
	第11回授賞（1997年） 著書の部：櫻井 通晴氏著（専修大学教授） 『Integrated Cost Management』 論文の部：富山 茂氏筆（大阪国際大学教授） 「会計システムの信頼性確保と監査アプローチにかかわる一考察」

- 第12回授賞（1998年）  
著書の部：石原 俊彦氏著（関西学院大学助教授 公認会計士）  
『リスク・アプローチ監査論』
- 第13回授賞（1999年）  
論文の部：高田 敏文氏筆（東北大学大学院教授）  
「監査人独立性要因の分析へのレンズモデルの適用」
- 第14回授賞（2000年）  
著書の部：石崎 忠司氏著（中央大学教授）  
『企業の持続的成長性分析』
- 第15回授賞（2001年）  
論文の部：八田 進二氏筆（青山学院大学教授）  
「内部監査とコーポレート・ガバナンス  
——内部統制を核としての検討」  
松井 隆幸氏筆（拓殖大学教授）  
「内部監査における性質の変化とリスクベース監査」
- 第16回授賞（2002年）  
著書の部：蟹江 章氏著（北海道大学大学院助教授）  
『現代監査の理論—フランス監査制度に関する研究—』  
川北 博氏著（公認会計士）  
『会計情報監査制度の研究—日本型監査の転換—』
- 第17回授賞（2003年）  
論文の部：児嶋 隆氏筆（中央大学教授）  
「ビジネス・リスク・アプローチの動向」  
鳥崎 主税氏筆（公認会計士）  
「コーポレート・ガバナンスと内部監査  
—IIA『基準』等の公表に関連して—」
- 第18回授賞（2004年）  
著書の部：鈴木 豊氏著（青山学院大学教授）  
『政府・自治体・パブリックセクターの公監査基準』
- 第19回授賞（2005年）  
著書の部：林 隆敏氏著（関西学院大学商学部教授）  
『継続企業監査論—ゴーイング・コンサーン問題の研究—』
- 第20回授賞（2006年）  
著書の部：柿崎 環氏著（跡見学園女子大学助教授）  
『内部統制の法的研究』
- 第21回授賞（2007年）  
著書の部：吉川 吉衛氏著（大阪市立大学大学院教授）  
『企業リスクマネジメント—内部統制の手法として—』
- 第22回授賞（2008年）  
著書の部：鳥羽 至英氏著（早稲田大学教授）  
『内部統制の理論と制度執行・監督・監査の視点から』
- 第23回授賞（2009年）  
著書の部：池田 公司氏著（甲南大学教授）  
『知的資産の監査』  
論文の部：武田 和夫氏筆（相山女学園大学准教授）  
「内部監査機能の組織的位置づけと監査報告」  
泉 洋太郎氏筆（チューリッヒ保険会社日本支店）  
「独立性向上により内部監査はどのように変容したか  
——組織学習理論による事例分析」
- 第24回授賞（2010年）  
著書の部：佐藤 敏昭氏著（名古屋経済大学大学院教授）  
『監査役制度の形成と展望  
—大規模公開会社における監査役監査の課題—』
- 第25回授賞（2011年）  
論文の部：丸山 恭司氏筆（関西学院大学専門職大学院経営戦略研究科）  
「自治体監査における民間内部監査手法の活用  
～岐阜県の取組から」
- 第26回授賞（2012年）  
著書の部：五十嵐 達朗氏著（公認会計士）  
『財務諸表監査 私論』  
越智 信仁氏著（中央大学企業研究所客員研究員）  
『IFRS公正価値情報の測定と監査  
—見積り・予測・リスク情報拡大への対応』  
論文の部：吉武 一氏筆（株式会社埼玉りそな銀行常勤監査役）  
「内部監査業務とロジカル・シンキング」
- 第27回授賞（2013年）  
著書の部：樋口 晴彦氏著（警察大学校警察政策研究センター教授）  
『組織不祥事研究  
—組織不祥事を引き起こす潜在的原因の解明—』  
論文の部：池田 晋氏筆（日産自動車株式会社グローバル内部監査室マネージャー）  
「経営人材育成の場として機能する内部監査部門への変革  
—日系企業のアンケート調査を中心として—」  
町田 祥弘氏筆（青山学院大学大学院会計プロフェッション研究科教授）  
「外部監査と内部監査の関係の新たな展開  
—内部監査人による外部監査の直接支援に関連して—」
- 第28回授賞（2014年）  
論文の部：春日部 光紀氏筆（北海道大学大学院経済学研究科准教授）  
「アメリカ鉄道会社における内部監査の生成と展開」  
藤原 英賢氏筆（追手門学院大学経営学部講師）  
「内部統制の問題を顕示した企業の性質と問題の深刻度に関する研究」
- 第29回授賞（2015年）  
著書の部：瀧田 輝己氏著（同志社大学商学部教授）  
『体系監査論』  
論文の部：「戦略とリスク管理の統合アーキテクチャに関する研究」  
南雲 岳彦氏筆（㈱三菱UFJフィナンシャル・グループ  
米州統括部長兼米回プルデンシャル規制対応推進室長）
- 第30回授賞（2016年）  
著書の部：弥永 真生氏著（筑波大学大学院ビジネス科学研究科教授）  
『会計監査人論』
- 第31回授賞（2017年）  
著書の部：藤井 範彰氏著（公認会計士）  
『内部監査のプロが書く 監査報告書の指摘事項と改善提案』  
論文の部：中村 映美氏筆（大阪成蹊短期大学 教授）  
「内部監査によるガバナンス改善のための課題  
—経営者と内部監査人のコミュニケーションを中心として—」
- 第32回授賞（2018年）  
著書の部：中村 元彦氏著（千葉商科大学大学院会計ファイナンス研究科教授）  
『IT会計帳簿論  
—IT会計帳簿が変える経営と監査の未来—』
- 第33回授賞（2019年）  
論文の部：河村 賢治氏筆（立教大学大学院法務研究科教授）  
「ソフトローによるコーポレート・ガバナンス」
- 第34回授賞（2020年）  
論文の部：別府 正之助氏筆  
「監査役会等と内部監査部門の指揮・報告関係を規定化しよう」
- 第35回授賞（2021年）  
著書の部：小澤 義昭氏著（桃山学院大学経営学部教授、大学院経営学研究科長）  
『監査実施プロセスの理論と実践』
- 第36回授賞（2022年）  
論文の部：兼田 克幸氏筆（北海道大学 名誉教授）  
「コーポレート・ガバナンスの強化と内部監査」
- 第37回授賞（2023年）  
著書の部：高田 晴仁氏著（慶應義塾大学大学院法務研究科教授）  
『監査役誕生—歴史の窓から—』  
論文の部：蓮沼 利建氏筆（青山学院大学大学院  
会計プロフェッション研究科博士後期課程）  
「取締役会の監督機能発揮のための内部監査機能のあり方」

## 役員及び顧問

## 一般社団法人日本内部監査協会役員

(2024年6月21日現在)  
(順不同・敬称略)

会 長	非常勤	伏屋 和彦	一般社団法人日本内部監査協会	
代表理事 業務執行理事 専務理事	常 勤	土屋 一喜	一般社団法人日本内部監査協会	
理 事	非常勤	竹原 修平	味の素株式会社	執行役 コーポレート本部 監査部長
理 事	〃	関 行秀	出光興産株式会社	内部監査室長
理 事	〃	金富 正道	伊藤忠商事株式会社	監査部長
理 事	〃	毛利 直広	AIG,Inc.	Executive Vice President and Chief Auditor
理 事	〃	須永 智則	株式会社N T Tデータグループ	監査部長
理 事	〃	津田 信治	大阪ガス株式会社	監査部長
理 事	〃	白鳥 康德	小田急電鉄株式会社	監査・内部統制室長
理 事	〃	塚本 浩一	株式会社オリエンタルランド	監査部長
理 事	〃	多田 充宏	関西電力株式会社	理事 経営監査室長
理 事	〃	井澤 理	キャノン株式会社	経営監理室 室長
理 事	〃	衛藤 太朗	九州電力株式会社	経営監査室長
理 事	〃	杉山 和之	キリンホールディングス株式会社	経営監査部長
理 事	〃	中森 将夫	近鉄グループホールディングス株式会社	監査部長
理 事	〃	尾崎 秀樹	西部ガスホールディングス株式会社	監査部長
理 事	〃	北川 晴元	株式会社資生堂	監査部長
理 事	〃	葉袋 光夫	相鉄ホールディングス株式会社	監査部長
理 事	〃	田辺 蘭子	ソニーグループ株式会社	リスク & コントロール部 ゼネラルマネジャー
理 事	〃	吉武 一	太陽誘電株式会社	常勤監査役
理 事	〃	森 章人	中部電力株式会社	経営考査室長
理 事	〃	藤川礼二郎	東京ガス株式会社	監査部長
理 事	〃	堀之内晴美	東レ株式会社	常任理事 監査部担当
理 事	〃	木原 妙美	トヨタ自動車株式会社	内部監査室長
理 事	〃	林 俊典	名古屋鉄道株式会社	グループ監査部長
理 事	〃	馬場 宏明	西日本鉄道株式会社	監査部長
理 事	〃	宮崎まゆ子	日本生命保険相互会社	理事 監査部長
理 事	〃	椋木 哲男	日本電気株式会社	グループ 内部監査部門 Deputy Head of Audit
理 事	〃	朝倉 薫	日本電信電話株式会社	執行役員 内部監査部門長
理 事	〃	尾久 一朗	日本放送協会	内部監査室 室長
理 事	〃	宮本 伸司	北海道ガス株式会社	執行役員 監査部長
理 事	〃	川瀬 厚	三井物産株式会社	常務執行役員 内部監査部長
理 事	〃	岡元 隆徳	三井不動産株式会社	監査室長
理 事	〃	藤村 武宏	三菱商事株式会社	執行役員 監査部長
理 事	〃	松井 信一	森永乳業株式会社	監査部長
理 事 業務執行理事	常 勤	川口 潤	一般社団法人日本内部監査協会	
監 事	非常勤	石原 基康	プレミアアンチエイジング株式会社	常勤監査役
監 事	〃	角田 善弘	ボアソナード コンサルティング	代表



# 一般社団法人日本内部監査協会定款

平成19年 7月 2日制定  
平成19年 7月 5日施行  
平成23年10月26日改定  
平成24年 6月22日改定  
平成25年 4月 1日施行

## 第1章 総則

### (名称)

第1条 この法人は、一般社団法人日本内部監査協会（以下「本会」という。）と称する。

### (事務所)

第2条 本会は、主たる事務所を東京都中央区に、従たる事務所を大阪市に置く。

2 本会は、理事会の決議により、従たる事務所を必要な地に置くことができる。

## 第2章 目的及び事業

### (目的)

第3条 本会は、内部監査及び関連する諸分野についての理論及び実務の研究、並びに内部監査の品質及び内部監査人の専門的能力の向上を推進するとともに、内部監査に関する知識を広く一般に普及することにより、わが国産業、経済の健全な発展に資することを目的とする。

### (事業)

第4条 本会は、前条の目的を達成するために、次の事業を行う。

- (1) 内部監査士など本会所定の資格の認定
  - (2) 全国大会、講演会、研究会、研修会、懇談会、委員会などの開催
  - (3) 内部監査に関する指針及び資料の作成並びにその普及
  - (4) 内部監査の発展に寄与した組織体及び刊行図書・文献の表彰並びに研究助成
  - (5) 内部監査関連情報及び資料の収集、研究調査並びにその配布
  - (6) 機関誌、図書その他の印刷物の編集及び刊行
  - (7) 国際的な内部監査人の組織である内部監査人協会（The Institute of Internal Auditors, Inc. / 略称 I I A）と連携しての国際活動
  - (8) 内部監査に関する相談・支援
  - (9) 内外関係団体との連絡及び提携
  - (10) 国会、関係省庁、関係団体などへの建議又は答申
  - (11) その他本会の目的を達成するために必要な事業
- 2 前項の事業は、本邦及び海外において行うものとする。
- 3 1項第7号の事業を行うための当協会内組織を The Institute of Internal Auditors Japan（略称 IIA-JAPAN）と称する。

## 第3章 会員

### (種別)

第5条 本会の会員は、正会員、I I A個人会員及び名誉会員とし、正会員をもって一般社団法人及び一般財団法人に関する法律（以下「一般社団・財団法人法」という。）上の社員とする。

- (1) 正会員は、本会の目的に賛同し、社員総会において別に定める会員規程に従い入会する法人又は団体とする。
  - (2) I I A個人会員は、本会の目的に賛同し、社員総会において別に定める会員規程に従い入会する個人とする。
  - (3) 名誉会員は、本会に功勞のあった者で、社員総会において別に定める会員規程に従い、理事会において承認された個人とする。
- 2 正会員の代表者、I I A個人会員及び名誉会員は、前条第1項7号に規定する内部監査人協会（I I A）の国際会員として登録される。

### (入会)

第6条 正会員又はI I A個人会員として入会しようとする者は、別に定める入会申請書を本会に提出し、理事会の承認を得なければならない。

2 正会員は、法人又は団体の代表者としてその権利を行使する1人の者（以下「会員代表者」という。）を定め、

本会に届け出なければならない。

3 会員代表者を変更した場合は、速やかに別に定める変更届を本会に提出しなければならない。

#### (入会金及び会費)

第7条 正会員及びI I A個人会員は、社員総会において別に定める入会金及び会費を納入しなければならない。

#### (会員の義務)

第8条 会員は、定款及び関係法令を遵守するとともに、本会の目的達成に必要な事業に協力する義務を負う。

#### (任意退会)

第9条 正会員又はI I A個人会員は、別に定める退会届を本会に提出することにより、任意に退会することができる。

#### (除名)

第10条 正会員が次の各号のいずれかに該当するときは、社員総会の決議により、除名することができる。この場合、当該正会員に対し、当該社員総会の日から1週間前までに通知するとともに、社員総会において弁明の機会を与えなければならない。

- (1) 本会の定款又は規則に違反したとき。
- (2) 本会の名誉をき損し、又は本会の目的に反する行為をしたとき。
- (3) その他除名すべき正当な事由があるとき。

2 正会員以外の会員が前項各号のいずれかに該当するときは、理事会の決議により、除名することができる。この場合、当該会員に対し、当該理事会の日から1週間前までに通知するとともに、理事会において弁明の機会を与えなければならない。

3 前2項により除名が決議されたときは、その会員に対し、通知するものとする。

#### (会員の資格喪失)

第11条 前2条の場合のほか、会員が次の各号のいずれかに該当するときは、その資格を喪失する。

- (1) 成年被後見人又は被保佐人になったとき。
- (2) 死亡し、若しくは失踪宣告を受け、または会員である法人若しくは団体が解散したとき。
- (3) 会費を納入せず、督促後なお3か月以上納入しないとき。
- (4) 総正会員の同意があったとき。

#### (会員の資格喪失に伴う権利及び義務)

第12条 会員が前条の規定によりその資格を喪失したときは、本会に対する権利を失い、義務を免れる。ただし、未履行の義務は、これを免れることができない。

2 本会は、会員がその資格を喪失しても、既に納入した入会金、会費その他の拠出金品は返還しない。

## 第4章 社員総会

#### (構成)

第13条 社員総会は、正会員をもって構成する。

#### (議決権)

第14条 正会員の社員における議決権は、各1個とする。

#### (権限)

第15条 社員総会は、次の事項について決議する

- (1) 定款の変更
- (2) 貸借対照表及び正味財産増減計画書の承認
- (3) 役員を選任及び解任
- (4) 解散
- (5) 残余財産の処分
- (6) 入会金及び会費
- (7) その他社員総会で決議するものとして法令又はこの定款で定められた事項

#### (種別)

第16条 本会の社員総会は、定時社員総会及び臨時社員総会の2種とする。

#### (開催)

第17条 定時社員総会は、毎事業年度終了後3か月以内に開催する。

2 臨時社員総会は、次の各号のいずれかに該当する場合に開催する。

- (1) 理事会において開催の決議がなされたとき。
- (2) 議決権の5分の1以上を有する正会員から、社員総会の目的である事項及び招集の理由を記載した書面により、社員総会の招集の請求があったとき。

#### (招集)

第18条 社員総会は、法令に別段の定めがある場合を除き、理事会の決議に基づき会長が招集する。

2 会長が欠けたとき又は会長に事故があるときは、あらかじめ理事会において定めた順序により、他の理事が招集する。

3 社員総会を招集するときは、会議の日時、場所、目的である事項を記載した書面又は電磁的方法により、開催日の1週間前までに通知を発しなければならない。ただし、社員総会に出席しない正会員が書面によって議決権を行使することができることとするときは、2週間前までに通知を発しなければならない。

4 前条第2項第2号の規定による請求があったときは、会長は、6週間以内の日を社員総会の日とする臨時社員総会を招集しなければならない。

#### (議長)

第19条 社員総会の議長は、会長がこれに当たる。ただし、会長が欠けたとき又は会長に事故等の支障があるときは、あらかじめ理事会において定めた順序により、他の理事がこれに当たる。

#### (決議)

第20条 社員総会の決議は、総正会員の議決権の過半数を有する正会員が出席し、出席した当該正会員の議決権の過半数をもって行う。

2 前項の規定にかかわらず、次の決議は総正会員の半数以上であって、総正会員の議決権の3分の2以上に当たる多数をもって行う。

- (1) 正会員の除名
- (2) 監事の解任
- (3) 定款の変更
- (4) 解散
- (5) その他法令で定められた事項

#### (書面議決等)

第21条 社員総会に出席できない正会員は、あらかじめ通知された事項について書面によって議決権を行使し、又は他の正会員を代理人として議決権を行使することができる。

2 前項の規定により議決権を行使する正会員は、前条第1項の規定の適用については出席したものとみなす。

#### (議事録)

第22条 社員総会の議事については、法令で定めるところにより、議事録を作成する。

2 議長及び出席した代表理事は、事前の議事録に記名押印する。

## 第5章 役員、顧問及び参与

#### (種類及び定数)

第23条 本会に、次の役員を置く。

- (1) 理事40名以内
- (2) 監事2名

2 理事のうち2名以内を代表理事とし、代表理事のうち1名は専務理事とする。必要に応じて専務理事以外の常勤の理事のうち1名を代表理事とすることができる。

3 代表理事以外の理事のうち2名以内を一般社団・財団法人法第91条第1項第2号に定める業務執行理事とすることができる。

4 理事のうち、1名を会長、1名を専務理事とし、必要に応じて1名を副会長、2名以内を常務理事とすることができる。

#### (選任)

第24条 理事及び監事は、社員総会の決議によって、会員代表者の中から選任する。ただし、特に必要があると認められる場合は、理事は8名、監事は1名を限度として、会員代表者以外の者から選任することができる。

2 代表理事は、理事会の決議によって、常勤の理事の中から選定する。

3 業務執行理事は、理事会の決議によって、常勤の理事の中から選定する。

4 会長及び副会長は、理事会の決議によって、理事の中から選定する。

5 専務理事及び常務理事は、理事会の決議によって、常勤の理事の中から選定する。

6 理事及び監事は、相互に兼ねることができない。

7 理事のうち、理事のいずれか1名とその配偶者又は三親等内の親族その他法令で定める特殊の関係にある者の合計数は、理事総数の3分の1を超えてはならない。

#### (職務)

第25条 理事は、理事会を構成し、法令及びこの定款に定めるところにより、職務を執行する。

2 代表理事は、法令及びこの定款に定めるところにより、本会を代表して業務を執行し、業務執行理事は、理事会において別に定めるところにより、本会の業務を分担執行する。

3 代表理事及び業務執行理事は、3か月に1回以上、自己の職務の執行の状況を理事会に報告しなければならない。

4 会長は、社員総会及び理事会を招集し、その議長となる。

5 副会長は、会長が欠けたとき又は会長が前項に掲げる職務をおこなうことができないときは、前項に掲げる会長の職務を代行する。

6 専務理事は、本会の業務を総括するとともに、会長及び副会長ともに欠けたとき又はともに職務を行うことができないときは、その職務を代行する。

7 常務理事は、専務理事を補佐する。

#### (監事の職務及び権限)

第26条 監事は、理事の職務の執行を監査し、法令に定めるところにより、監査報告を作成する。

2 監事は、いつでも、理事及び使用人に対して事業の報告を求め、本会の業務及び財産の状況の調査をすることができる。

#### (任期)

第27条 役員の任期は、選任後2年以内に終了する事業年度のうち最終のものに関する定時社員総会の終結の時までとする。ただし、再任を妨げない。

2 任期の満了前に退任した役員の補欠として選任された役員の任期は、その退任した役員の任期の満了する時までとする。

3 役員は、第23条第1項で定めた役員の員数が欠けた場合には、辞任又は任期満了後においても、新たに選任された者が就任するまでは、なお理事又は監事としての権利義務を有する。

#### (解任)

第28条 役員は、社員総会の決議によって解任することができる。

2 前項の規定により役員を解任しようとする場合には、当該役員に社員総会で弁明の機会を与えなければならない。

#### (報酬等)

第29条 役員は、無報酬とする。ただし、常勤の役員に対しては、社員総会において定める総額の範囲内で、理事会において別に定める報酬等の支給の基準に従って算定した額を報酬等として支給することができる。

2 役員には本会の活動を行うための費用の支払いをすることができる。

#### (責任の免除又は限定)

第30条 本会は、役員的一般社団・財団法人法第111条第1項の賠償責任について、法令に定める要件に該当する場合には、理事会の決議によって、賠償責任額から法令に定める最低責任限度額を控除して得た額を限度として、免除することができる。

2 本会は、一般社団・財団法人法で定める外部役員等との間で、前項の賠償責任について、法令に定める要件

に該当する場合には法令に定める最低責任限度額を損害賠償責任限度額とする契約を、理事会の決議によって、締結することができる。

#### (顧問及び参与)

第31条 本会は、顧問7名以内及び参与5名以内を置くことができる。

- 2 顧問及び参与は、学識経験者又は本会に功労があった者のうちから、理事会の推薦により、会長が委嘱する。
- 3 顧問は、本会の運営に関して会長の諮問に答え、又は会長に対して意見を述べる。
- 4 参与は、本会の業務の処理に関して会長の諮問に答える。
- 5 第27条第1項の規定は、顧問及び参与について準用する。

## 第6章 理事会

#### (構成)

第32条 本会に理事会を置く。

- 2 理事会は、すべての理事をもって構成する。
- 3 監事は、理事会に出席し、必要があると認めるときは、意見を述べなければならない。

#### (権限)

第33条 理事会は、法令又はこの定款に別に定めるもののほか、次に掲げる職務を行う。

- (1) 本会の業務執行の決定
- (2) 理事の職務の執行の監督
- (3) 会長、副会長、専務理事、常務理事、常務理事以外の代表理事又は業務執行理事の選定及び解職

#### (招集)

第34条 理事会は、3か月に1回以上会長が招集する。

- 2 会長が欠けたとき又は会長に事故があるときは、あらかじめ理事会において定めた順序により、他の理事が理事会を招集する。
- 3 理事会を招集する者は、会議の日時、場所、目的及び審議事項を記載した書面（電磁的方法によるものを含む。）をもって、理事会の日の1週間前までに、各理事及び各監事に対しその通知を発しなければならない。
- 4 前項の規定にかかわらず、理事会は、理事及び監事の全員の同意があるときは、招集の手続きを経ることなく開催することができる。

#### (議長)

第35条 理事会の議長は、会長がこれに当たる。会長が欠けたとき又は会長に事故等の支障があるときは、あらかじめ理事会において定めた順序により、他の理事がこれに当たる。

#### (定足数)

第36条 理事会は、理事の過半数の出席がなければ会議を開くことができない。

#### (決議)

第37条 理事会の決議は、この定款に別段の定めがある場合を除き、議決に加わることができる理事の過半数が出席し、その過半数をもって行う。

#### (決議の省略)

第38条 理事が、理事会の決議の目的である事項について提案した場合において、その提案について、議決に加わることのできる理事の全員が書面又は電磁的記録により同意の意思表示をしたときは、その提案を可決する旨の理事会の決議があったものとみなすものとする。ただし、監事が異議を述べたときは、この限りではない。

#### (議事録)

第39条 理事会の議事については、法令で定めるところにより議事録を作成し、出席した代表理事及び監事は、これに記名押印しなければならない。

#### (理事会に関する定め)

第40条 理事会に関し必要な事項は、法令又はこの定款に定めるもののほか、理事会において別に定める。

## 第7章 資産及び会計

### (資産の構成)

第41条 本会の資産は、次に掲げるものをもって構成する。

- (1) 移行登記前日の財産目録に記載された財産
- (2) 入会金収入
- (3) 会費収入
- (4) 寄附金品
- (5) 資産から生じる収入
- (6) 事業に伴う収入
- (7) その他の収入

### (資産の管理)

第42条 本会の資産は、代表理事が管理し、その管理の方法は、理事会の議決による。

### (経理の支弁)

第43条 本会の経費は、資産を持って支弁する。

### (事業年度)

第44条 本会の事業年度は、毎年4月1日に始まり、翌年3月31日に終わる。

### (事業計画及び収支予算)

第45条 本会の事業計画書及び収支予算書については、毎事業年度の開始の日の前日までに代表理事が作成し、理事会の決議を経て、直近の社員総会に報告するものとする。これを変更する場合も、同様とする。

### (事業報告及び決算)

第46条 本会の事業報告及び決算については、毎事業年度終了後、代表理事が事業報告、計算書類（貸借対照表及び正味財産増減計算書をいう。以下本条において同じ。）及びこれらの附属明細書（以下「計算書類等」という。）を作成し、監事の監査を受け、理事会の承認を経た上で、事業報告及び計算書類を定時社員総会に提出し、事業報告についてはその内容を報告し、計算書類については承認を受けなければならない。

2 本会は、法令の定めるところにより、計算書類等を主たる事務所に備え置くとともに、貸借対照表を公告するものとする。

### (剰余金の分配の禁止)

第47条 本会は剰余金の分配を行うことができない。

## 第8章 定款の変更、解散等

### (定款の変更)

第48条 この定款は、社員総会の決議によって変更することができる。

### (解散)

第49条 本会は、社員総会の決議その他法令で定められた事由により解散する。

### (残余財産の帰属)

第50条 本会が解散等により清算するとき有する残余財産は、社員総会の決議を経て本会と類似の目的を有する他の公益法人若しくは公益社団法人及び公益財団法人の認定等に関する法律第5条第17号に掲げる法人又は国若しくは地方公共団体に贈与するものとする。

## 第9章 補則

### (委員会)

第51条 本会は、事業の円滑な遂行を図るため、委員会を設けることができる。

- 2 委員会は、その目的とする事項について、調査し、研究し、又は審議する。
- 3 委員会の組織及び運営に関する必要な事項は、理事会の決議により別に定める。

#### (事務局)

第52条 本会の事務を処理するため、事務局を設置する。

- 2 事務局には、事務局長及び所要の職員を置き、職員の任免は専務理事が行う。

#### (備付け帳簿及び書類)

第53条 主たる事務所には、法令を定めるところにより次に掲げる帳簿及び書類を備えておかなければならない。

- (1) 定款
- (2) 社員名簿及び社員の異動に関する書類
- (3) 理事及び監事の名簿
- (4) 許可、許可等に関する書類
- (5) 定款に定める社員総会及び理事会の議事に関する書類
- (6) 監査報告
- (7) その他法令で定める帳簿及び書類

#### (公告の方法)

第54条 本会の公告は、電子公告による。

- 2 やむを得ない事由により、電子公告によることができない場合は、官報に掲載する方法による。

#### (委任)

第55条 この定款に定めるもののほか、本会の運営に必要な事項は、理事会の決定により別に定める。

#### 附則

- 1 この定款は、一般社団法人及び一般財団法人に関する法律及び公益社団法人及び公益財団法人の認定等に関する法律の施行に伴う関係法律の整備等に関する法律第121条第1項において読み替えて準用する同法第106条第1項に定める一般法人の設立の登記の日から施行する。
- 2 一般社団法人及び一般財団法人に関する法律及び公益社団法人及び公益財団法人の認定等に関する法律の施行に伴う関係法律の整備等に関する法律第121条第1項において読み替えて準用する同法第106条第1項に定める特例民法法人の解散の登記と一般法人の設立の登記を行ったときは、第44条の規定にかかわらず、解散の登記の日の前日を事業年度の末日とし、設立の登記の日を事業年度の開始日とする。
- 3 本会の最初の代表理事は神田幸尚とする。
- 4 社団法人日本内部監査協会の会員である者は、第6条第1項の規定にかかわらず、一般社団法人の登記の日には本会の会員になったものとみなす。
- 5 社団法人日本内部監査協会の諸規程等は、一般社団法人日本内部監査協会の諸規程等として引き継ぐものとし、法人格の表記は読み替えるものとする。

# 会員規程

平成 19 年 7 月 2 日制定  
平成 19 年 7 月 5 日施行  
平成 24 年 6 月 22 日改定  
平成 25 年 4 月 1 日施行

## (目的)

第 1 条 この規程は、一般社団法人日本内部監査協会（以下「本会」という。）の定款（以下「定款」という。）に定められた事項のほか、本会の会員（以下「会員」という。）に関し必要な事項を定める。

## (権利)

第 2 条 会員は次の各号に掲げる権利を有する。

### (1) 正会員

- ア. 本会機関誌『月刊監査研究』の配付を受けることができる。
- イ. 会員代表者は内部監査人協会（I I A）の国際会員として登録される。
- ウ. 会員向け研究会「監査問題解説コース」、「内部監査基礎コース」、「I I A 監査情報解説コース」に研修費無料で参加することができる。
- エ. 一般向け研修会（研修費有料）に所定の割引研修費で参加することができる。
- オ. 本会ホームページの会員サイトを利用することができる。
- カ. 会員を対象とする研究会に、それぞれの運営規約に従い、参加することができる。
- キ. 会員間の交流による情報交換の意味から、希望する会員他社に対する紹介を協会に依頼することができる。
- ク. 本会機関誌『月刊監査研究』の追加購読を希望するとき、あるいは本会機関誌『月刊監査研究』に加えて内部監査人協会（I I A）機関誌『Internal Auditor』の購読を希望するときは、特別購読申込書を提出し有償で配付を受けることができる。

### (2) I I A 個人会員

- ア. 本会機関誌『月刊監査研究』又は内部監査人協会（I I A）機関誌『Internal Auditor』の配付を受けることができる。
- イ. 内部監査人協会（I I A）の国際会員として登録される。
- ウ. 一般向け研修会（研修費有料）に所定の割引研修費で参加することができる。
- エ. 本会ホームページの会員サイトを利用することができる。
- オ. 公認内部監査人（C I A）有資格者にあつては、研究会「C I A フォーラム」に、運営規約に従い、参加することができる。

### (3) 名誉会員

- ア. 本会機関誌『月刊監査研究』又は内部監査人協会（I I A）機関誌『Internal Auditor』の配付を受けることができる。
- イ. 内部監査人協会（I I A）の国際会員として登録される。
- ウ. 本会ホームページの会員サイトを利用することができる。

## (入会日)

第 3 条 正会員及び I I A 個人会員の入会日は、入会申込書を本会が受理し、理事会の承認を得てかつ当該年度会費の納入が確認できた日とする。

2 名誉会員の入会日は、会長又は代表理事の推薦により理事会において承認された日とする。

## (退会日)

第 4 条 会員の退会日は、定款第 9 条に定める退会届の退会年月日欄に記載してある日とする。ただし、退会日は退会届の提出日より遡ることはできない。

## (資格の復活)

第 5 条 定款第 11 条第 3 号の規定により会員の資格を喪失した者は、資格喪失の事実が発生した日から 1 年以内に未納会費及び当該年度会費を一括納入することにより、会員の資格を復活させることができる。

## (規程の変更)

第 6 条 この規程は、理事会の議を経、社員総会の承認を受けなければ、変更することができない。

## (雑則)

第 7 条 この規程に定める事項のほか、会員に関し必要な事項は、別に定める。

## 附則

- 1 平成 24 年 6 月 22 日の改定は、一般社団法人及び一般財団法人に関する法律及び公益社団法人及び公益財団法人の認定等に関する法律の施行に伴う関係法律の整備等に関する法律第 121 条第 1 項において読み替えて準用する同法第 106 条第 1 項に定める一般法人の設立の登記の日から施行する。



## 会費規程

平成 19 年 7 月 2 日制定  
平成 19 年 7 月 5 日施行  
平成 24 年 6 月 22 日改定  
平成 25 年 4 月 1 日施行

### (目的)

第 1 条 この規程は、一般社団法人日本内部監査協会（以下「本会」という。）の定款第 7 条の規定に基づき、本会の会員の会費に関し必要な事項を定める。

### (会費)

第 2 条 会員の会費は、次の各号に掲げるとおりとする。

- (1) 正会員 年 100,000 円
- (2) I I A 個人会員 年 20,000 円

### (納入)

第 3 条 前条に規定する会費は、指定の方法で 1 年分を一括納入する。

### (入会金)

第 4 条 正会員の入会金は 30,000 円とする。本会に入会しようとする者は所定の入会申込書と共に入会金を納入しなければならない。

### (減免)

第 5 条 名誉会員は入会金及び会費納入を免除される。  
学識経験者にあつては、I I A 個人会員の会費を年 7,000 円とする。

### (規程の変更)

第 6 条 この規程は、理事会の議を経、社員総会の承認を受けなければ、変更することができない。

### 附則

- 1 平成 24 年 6 月 22 日の改定は、一般社団法人及び一般財団法人に関する法律及び公益社団法人及び公益財団法人の認定等に関する法律の施行に伴う関係法律の整備等に関する法律第 121 条第 1 項において読み替えて準用する同法第 106 条第 1 項に定める一般法人の設立の登記の日から施行する。
- 2 第 3 条の規定にかかわらず、既納の社団法人日本内部監査協会の会費は、本会の会費に振り替える。
- 3 本会設立時に、社団法人日本内部監査協会の会費未納者の会費は、本会が徴収する。

# 会 員

(2024年6月30日現在)

## (水産・農林・食品)

アサヒグループジャパン(株)  
アサヒグループホールディングス(株)  
旭 松 食 品 (株)  
味 の 素 (株)  
味 の 素 A G F (株)  
味 の 素 食 品 (株)  
味 の 素 ヘルシーサプライ(株)  
味 の 素 冷 凍 食 品 (株)  
(株) イ シ イ  
I S E ホールディングス(株)  
(株) 伊 藤 園  
伊藤ハム米久ホールディングス(株)  
井 村 屋 グループ(株)  
(株) 魚 金  
江 崎 グリコ(株)  
(株) STIフードホールディングス  
エ ス ビー 食 品 (株)  
エ ス フ ー ズ (株)  
エ バ ラ 食 品 工 業 (株)  
塩 水 港 精 糖 (株)  
オエノンホールディングス(株)  
大 塚 化 学 (株)  
大 塚 食 品 (株)  
カ ゴ メ (株)  
亀 田 製 菓 (株)  
カ ル ビ (株)  
カ ン ロ (株)  
キ ー コー ヒー (株)  
キ ッ コー マ ン (株)  
(株) 紀 文 食 品  
キ ユー ピー (株)  
協 同 乳 業 (株)  
キリンホールディングス(株)  
(株) 湖 池 屋  
ゴ ー ル ド バ ッ ク (株)  
コカ・コーラボトラーズジャパン(株)  
(株) サカタのタネ  
サ ッ ポ ロ ホールディングス(株)  
(株) サ ト ー 商 会  
サントリー食品インターナショナル(株)  
サントリーホールディングス(株)  
(株) J - オイルミルズ  
J A 全 農 ミートフーズ(株)  
敷 島 製 パ ン (株)  
シ マ ダ ヤ (株)  
昭 和 産 業 (株)  
(株) 神明ホールディングス  
ス タ ー ゼ ン (株)  
全 国 農 協 食 品 (株)  
全 農 チ キ ン フ ー ズ (株)  
ソントンホールディングス(株)  
(株) ダ イ シ ョ ー  
グライダーグループホールディングス(株)  
宝 ホールディングス(株)  
中 部 飼 料 (株)  
D M 三 井 製 糖 (株)  
テ ー ブ ル マ ー ク (株)  
デリカフーズホールディングス(株)  
(株) 永谷園ホールディングス  
(株) 中 村 屋  
(株) ニ チ レ イ  
ニ ッ カ ウ キ ス キー (株)

日 清 オイリオグループ(株)  
日 清 食 品 ホールディングス(株)  
日 新 製 糖 (株)  
(株) 日 清 製 粉 グループ 本 社  
(株) ニ ッ ス イ  
(株) ニ ッ プ ン  
日 本 ハ ム (株)  
日 本 食 品 化 工 (株)  
日 本 た ば こ 産 業 (株)  
日 本 農 産 工 業 (株)  
ハ ウ ス 食 品 グループ 本 社 (株)  
(株) フ ェ ー マ イ ン ド  
(株) フ ェ ー マ フ ー ズ  
(株) ファームノートホールディングス  
フ ィ ー ド ・ ワ ン (株)  
不 二 製 油 グループ 本 社 (株)  
(株) 不 二 家  
フ タ バ 食 品 (株)  
プ ラ イ フ ー ズ (株)  
プ リ マ ハ ム (株)  
(株) ブ ル ボ ン  
ホ ク レ ン く み あ い 飼 料 (株)  
北 海 道 コカ・コーラボトリング(株)  
丸 大 食 品 (株)  
マ ル ハ ニ チ ロ (株)  
(株) Mizkan Partners  
南 日 本 酪 農 協 同 (株)  
宮 崎 県 経 済 農 業 協 同 組 合 連 合 会  
明 星 食 品 (株)  
ミ ヨ シ 油 脂 (株)  
(株) 明 治  
Meiji Seika ファルマ(株)  
明 治 ホールディングス(株)  
(株) メリーチョコレートカムパニー  
森 永 製 菓 (株)  
森 永 乳 業 (株)  
(株) ヤ ク ル ト 本 社  
山 崎 製 パ ン (株)  
(株) 山 田 養 蜂 場 本 社  
(株) ヤ ヨ イ サ ン フ ー ズ  
(株) ユ ー グ レ ナ  
U C C ジ ャ パ ン (株)  
(株) 雪 国 ま い た け  
雪 印 メ グ ミ ル ク (株)  
養 命 酒 製 造 (株)  
よ つ 葉 乳 業 (株)  
R I Z A P グループ (株)  
理 研 ビ タ ミ ン (株)  
(株) ロ ッ テ  
(株) ロ ッ テ ホールディングス  
わ ら べ や 日 洋 ホールディングス(株)

## (建 設)

朝 日 機 材 (株)  
(株) 朝 日 工 業 社  
(株) ウ エ ス ト ホールディングス  
エ ク シ オ グループ (株)  
N E C ネ ッ ツ エ ス アイ (株)  
N E C ファ シ リ ティ ー ズ (株)  
(株) N H K テ ク ノ ロ ジ ー  
N D S (株)  
(株) N T T ファ シ リ ティ ー ズ  
(株) エ ム オ ー テ ッ ク  
エレベーターコミュニケーションズ(株)  
オ ー ク ラ 輸 送 機 (株)  
(株) 大 林 組  
(株) 奥 村 組  
(株) 鹿 島 建 設 (株)

(株) カシワバラ・コーポレーション  
川 崎 設 備 工 業 (株)  
(株) K A N S O テ ク ノ ス  
(株) 関 電 工  
関 電 プ ラ ン ト (株)  
(株) キャプティエンジニアリング  
(株) キ ャ ン デ イ ル  
(株) 九 電 工  
共 立 建 設 (株)  
(株) き ん で ん  
(株) G O O D P L A C E  
工 藤 建 設 (株)  
(株) 熊 谷 組  
(株) ク ラ ス ト  
K D D I エ ン ジ ニ ア リ ン グ (株)  
広 成 建 設 (株)  
(株) 弘 電 社  
コ ス モ エ ン ジ ニ ア リ ン グ (株)  
コ ム シ ス ホールディングス(株)  
五 洋 建 設 (株)  
三 機 工 業 (株)  
三 建 設 備 工 業 (株)  
(株) 三 晃 空 調  
サ ン ヨ ー ホ ー ム ズ (株)  
(株) シ ー テ ッ ク  
ジエイアル西日本コンサルタンツ(株)  
J F E シ ベ ル (株)  
J - P O W E R ジェネレーションサービス(株)  
(株) J - P O W E R ハ イ テ ッ ク  
(株) S Y S K E N  
清 水 建 設 (株)  
ジ ャ パ ン バ イ ル (株)  
住 宅 情 報 館 (株)  
昭 和 建 物 管 理 (株)  
シ ョ ー ボ ン ド ホールディングス(株)  
シ ン ・ エ ナ ジ ー (株)  
新 日 本 空 調 (株)  
水 i n g (株)  
ス ペ ー ス パ リ ュー ホールディングス(株)  
住 友 電 設 (株)  
住 友 林 業 (株)  
西 武 建 設 (株)  
西 部 電 気 工 業 (株)  
積 水 ハ ウ ス (株)  
(株) セレ コーポレーション  
(株) 船 場  
第 一 カ ッ タ ー 興 業 (株)  
(株) 大 気 社  
大 成 温 調 (株)  
大 成 建 設 (株)  
大 和 ハ ウ ス 工 業 (株)  
高 砂 熱 学 工 業 (株)  
(株) 高松コンストラクショングループ  
TAKUMINOホールディングス(株)  
(株) 竹 中 工 務 店  
田 辺 工 業 (株)  
タ マ ホ ー ム (株)  
(株) 中部プラントサービス  
千 代 田 化 工 建 設 (株)  
月 島 ジェイテックメンテサービス(株)  
(株) テ ク ノ 菱 和  
テ ス ホールディングス(株)  
(株) テ ノ ッ ク ス  
(株) 東 京 エ ネ シ ス  
東 建 コーポレーション(株)  
東 芝 プ ラ ン ト シ ス テ ム (株)  
東 電 タ ウ ン プ ラ ン ニ ン グ (株)

東 北 発 電 工 業 (株)  
東 洋 エ ン ジ ニ ア リ ン グ (株)  
東 洋 熱 工 業 (株)  
(株) ト ー エ ネ ッ ク  
戸 田 建 設 (株)  
西 松 建 設 (株)  
日 揮 ホールディングス(株)  
ニ ッ タ ン (株)  
日 鉄 エ ン ジ ニ ア リ ン グ (株)  
(株) 日 本 ア ク ア  
日 本 エ レ ク ト ロ ニ ッ ク シ ス テ ム ズ (株)  
日 本 電 設 工 業 (株)  
日 本 本 道 路 (株)  
(株) 日本ハウスホールディングス  
日 本 リ ー テ ッ ク (株)  
日 本 工 営 都 市 空 間 (株)  
日 本 国 土 開 発 (株)  
日 本 メ ッ ク ス (株)  
(株) ネクスコ東日本エンジニアリング  
パ シ フ ィ ッ ク コ ン サ ル タ ン ツ (株)  
(株) 長谷工コーポレーション  
ビ ー エ ス ・ コ ン ス ト ラ ク シ ョ ン (株)  
(株) ヒ ノ キ ヤ グループ  
日 比 谷 総 合 設 備 (株)  
ヒ ュ ー リ ッ ク ビ ル ド (株)  
(株) フ ジ タ  
(株) プ レ ジ オ  
(株) 前 川 製 作 所  
前 田 建 設 工 業 (株)  
前 田 道 路 (株)  
馬 淵 建 設 (株)  
ミ サ ワ ホ ー ム (株)  
三 井 住 友 建 設 (株)  
三 井 ホ ー ム (株)  
三 菱 ケ ミ カ ル エ ン ジ ニ ア リ ン グ (株)  
(株) 三 菱 地 所 設 計  
三 菱 電 機 ビ ル ソ リ ュ ー シ ョ ン ズ (株)  
三 菱 マ テ リ ア ル テ ク ノ (株)  
(株) ミ ラ イ ト ・ ワ ン  
メ タ ウ ォ ー タ ー (株)  
(株) 森 組  
矢 作 建 設 工 業 (株)  
(株) ユ ア テ ッ ク  
レ イ ズ ネ ク ス ト (株)  
(株) ロゴスホールディングス  
(株) r o b o t h o m e  
若 築 建 設 (株)  
綿 半 ホールディングス(株)

## (織 維 ・ パ ル プ ・ 紙)

王 子 ホールディングス(株)  
片 倉 工 業 (株)  
(株) 川 島 織 物 セ ル コ ン  
倉 敷 紡 績 (株)  
サ イ ボ ー (株)  
(株) 三 陽 商 会  
大 王 製 紙 (株)  
ダ イ ト ウ ボ ウ (株)  
ダ イ ナ バ ッ ク (株)  
中 央 紙 器 工 業 (株)  
帝 人 (株)  
東 洋 紡 (株)  
東 レ (株)  
特 種 東 海 製 紙 (株)  
日 清 紡 ホールディングス(株)  
ハ ビ ッ ク ス (株)  
北 越 コーポレーション(株)  
三 菱 製 紙 (株)

ヤマト インターナショナル(株)  
ユ ニ チ カ (株)  
(株) ルックホールディングス  
(株) ワコールホールディングス  
〈化 学〉  
ア ー ス 製 薬 (株)  
ア ー ル エ ム 東 セ ロ (株)  
(株) I - n e  
(株) ア イ セ ロ  
ア キ レ ス (株)  
(株) ア ク シ ー ジ ア  
旭 化 成 (株)  
(株) ア サ ヒ ペ ン  
旭 有 機 材 (株)  
味の素ファインテクノ(株)  
(株) アジュバンホールディングス  
(株) A D E K A  
荒 川 化 学 工 業 (株)  
石 原 ケ ミ カ ル (株)  
石 原 産 業 (株)  
上 村 工 業 (株)  
エ ア ・ ウ ォ ー タ ー (株)  
(株) エ ス ・ デ ィ ー ・ エ ス バイオテック  
エ ス テ ー (株)  
(株) E N E O S マテリアル  
(株) エ フ ピ コ  
O A T ア グ リ オ (株)  
大 阪 有 機 化 学 工 業 (株)  
カ ー リ ッ ト ホールディングス(株)  
花 王 (株)  
(株) カ ネ  
関 西 熱 化 学 (株)  
関 東 電 化 工 業 (株)  
共 栄 社 化 学 (株)  
ク ミ ア イ 化 学 工 業 (株)  
(株) ク ラ レ  
(株) ク レ ハ  
群 栄 化 学 工 業 (株)  
高 圧 ガ ス 工 業 (株)  
広 栄 化 学 (株)  
(株) コ ー セ ー  
コ ニ シ (株)  
小 堀 林 製 薬 (株)  
小 塚 化 学 工 業 (株)  
サ カ タ イ ン ク ス (株)  
三 洋 化 成 工 業 (株)  
C i F L A V O R S (株)  
(株) シ ー ボ ン  
J S R (株)  
(株) J S P  
(株) J C U  
(株) J E P L A N  
四 国 化 成 ホールディングス(株)  
(株) 資 生 堂  
信 越 ポ リ マ ー (株)  
新 日 本 理 化 (株)  
ス ガ イ 化 学 工 業 (株)  
ス テ ラ ケ ミ フ ァ (株)  
住 友 化 学 (株)  
住 友 精 化 (株)  
住 友 ベ ー ク ラ イ ト (株)  
星 光 P M C (株)  
積 水 化 学 工 業 (株)  
積 水 化 成 品 工 業 (株)  
セ メ ダ イ ン (株)  
セ ン ト ラ ル 硝 子 (株)  
綜 研 化 学 (株)

曾 田 香 料 (株)  
大 成 ラ ミ ッ ク (株)  
(株) ダ イ セ ル  
大 日 精 化 工 業 (株)  
大 日 本 塗 料 (株)  
大 陽 日 酸 (株)  
太 陽 ホールディングス(株)  
田 岡 化 学 工 業 (株)  
(株) タ カ ギ セ イ コ ー  
高 砂 香 料 工 業 (株)  
タ カ ラ バ イ オ (株)  
タ キ ロ ン シ ー ア イ (株)  
中 国 塗 料 (株)  
(株) T & K T O K A  
D I C (株)  
デ ン カ  
天 馬 合 成 (株)  
東 亜 合 成 (株)  
東 京 応 化 工 業 (株)  
東 ソ ー (株)  
東 ソ ー ・ フ ァ イ ン ケ ム (株)  
東 邦 ア セ チ レ ン (株)  
東 洋 イ ン キ S C ホールディングス(株)  
東 洋 合 成 工 業 (株)  
東 リ ク ヤ マ  
(株) ト ク ヤ マ  
南 海 化 学 (株)  
二 チ バ ン (株)  
日 華 化 学 (株)  
日 産 化 学 (株)  
日 東 電 工 (株)  
日 本 化 学 工 業 (株)  
(株) 日 本 触 媒  
日 本 精 化 (株)  
日 本 ゼ オ ン (株)  
日 本 ペ イ ン ト コ ー ポ レ ー ト リ ュ ー シ ョ ン ズ (株)  
(株) ニ フ コ  
日 本 化 学 産 業 (株)  
日 本 化 薬 (株)  
(株) 日 本 色 材 工 業 研 究 所  
日 本 曹 達 (株)  
日 本 農 薬 (株)  
日 本 パ ー カ ラ イ ジ ン グ (株)  
日 本 ユ ビ カ (株)  
ネ ク セ ラ フ ァ ー マ (株)  
(株) パ ー カ ー コ ー ポ レ ー シ ョ ン  
長 谷 川 香 料 (株)  
(株) バ ル カ ー  
(株) b - e x  
(株) フ ァ ン ケ ル  
フ ク ビ 化 学 工 業 (株)  
富 士 フ ィ ル ム ホールディングス(株)  
藤 森 工 業 (株)  
扶 桑 化 学 工 業 (株)  
物 産 フ ー ド サ イ エ ン ス (株)  
(株) ボ ー ラ ー オ ル ビ ス ホールディングス  
北 興 化 学 工 業 (株)  
保 土 谷 化 学 工 業 (株)  
マ ナ ッ ク (株)  
丸 善 石 油 化 学 (株)  
三 井 化 学 (株)  
三 井 化 学 ク ロ ッ プ & ラ イ フ リ ュ ー シ ョ ン (株)  
三 井 ・ ケ マ ー ズ フ ロ ロ プ ロ ダ ク ツ (株)  
三 菱 ガ ス 化 学 (株)  
三 菱 ケ ミ カ ル グ ル ー プ (株)  
三 菱 商 事 ラ イ フ サ イ エ ン ス (株)

ミ ラ イ ア ル (株)  
(株) ミ ル ボ ン  
メ ッ ク (株)  
森 六 ホールディングス(株)  
U B E (株)  
ユ ニ ・ チ ャ ー ム (株)  
ラ イ オ ン (株)  
リ ケ ン テ ク ノ ス (株)  
(株) レ ヴ ナ ッ ク ・ ホールディングス  
ロ ン シ ー ル 工 業 (株)  
(株) W a q o o  
〈薬 品〉  
あ す か 製 薬 ホールディングス(株)  
ア ス テ ラ ス 製 薬 (株)  
ア リ ナ ミ ン 製 薬 (株)  
ア ル フ レ ッ サ (株)  
ア ル フ レ ッ サ フ ァ ー マ (株)  
ア ン ジ ェ ス (株)  
E A フ ァ ー マ (株)  
イ ー エ ス 大 塚 製 薬 (株)  
上 野 製 薬 (株)  
栄 研 化 学 (株)  
H. U. グ ル ー プ ホールディングス(株)  
エ ー ザ イ (株)  
大 塚 製 薬 (株)  
(株) 大 塚 製 薬 工 場  
大 塚 ホールディングス(株)  
小 野 薬 品 工 業 (株)  
科 研 製 薬 (株)  
キ ッ セ イ 薬 品 工 業 (株)  
杏 林 製 薬 (株)  
協 和 キ リ ン (株)  
サ ワ イ グ ル ー プ ホールディングス(株)  
参 天 製 薬 (株)  
J C R フ ァ ー マ (株)  
塩 野 義 製 薬 (株)  
シ オ ノ ギ フ ァ ー マ (株)  
島 津 ダ イ ア グ ノ ス ティ ク ス (株)  
シ ン バ イ オ 製 薬 (株)  
ス テ ラ フ ァ ー マ (株)  
住 友 フ ァ ー マ (株)  
積 水 メ デ ィ カ ル (株)  
ゼ リ ア 新 薬 工 業 (株)  
千 寿 製 薬 (株)  
第 一 三 共 (株)  
第 一 三 共 ヘ ル ス ケ ア (株)  
大 正 製 薬 (株)  
ダ イ ト (株)  
大 鵬 薬 品 工 業 (株)  
高 田 製 薬 (株)  
武 田 薬 品 工 業 (株)  
田 辺 三 菱 製 薬 (株)  
中 外 製 薬 (株)  
(株) ツ ム ラ  
(株) デ ー ウ エ ス タ ン ・ セ ラ ピ テ ク ス 研 究 所  
東 和 薬 品 (株)  
鳥 居 薬 品 (株)  
日 医 工 (株)  
日 本 ケ ミ フ ァ (株)  
日 本 新 薬 (株)  
日 本 メ ジ フ ィ ジ ッ ク ス (株)  
(一 財) 阪 大 微 生 物 病 研 究 会  
P D R フ ァ ー マ (株)  
久 光 製 薬 (株)  
富 士 製 薬 工 業 (株)  
富 士 フ ィ ル ム 富 山 化 学 (株)  
富 士 フ ィ ル ム 和 光 純 薬 (株)

フ ジ モ ト H D (株)  
(株) 富 士 薬 品  
扶 桑 薬 品 工 業 (株)  
ペ プ チ ス タ ー (株)  
(株) ほ く や く ・ 竹 山 ホールディングス  
マ ル ホ (株)  
(株) マ ン ダ ム  
ミ ナ リ ス メ デ ィ カ ル (株)  
持 田 製 薬 (株)  
有 機 合 成 薬 品 工 業 (株)  
ロ ー ト 製 薬 (株)  
わ か も と 製 薬 (株)  
〈鉱 業 ・ 石 油 ・ 石 炭 製 品〉  
ア ブ ダ ビ 石 油 (株)  
出 光 興 産 (株)  
(株) I N P E X  
E N E O S (株)  
E N E O S グ ロ ー プ (株)  
(株) E N E O S フ ロ ン テ ィ ア  
E N E O S ホールディングス(株)  
キ グ ナ ス 石 油 (株)  
K & O エ ナ ジ ー グ ル ー プ (株)  
コ ス モ エ ネ ル ギ ー ホールディングス(株)  
三 愛 オ ブ リ (株)  
J X 石 油 開 発 (株)  
石 油 資 源 開 発 (株)  
太 陽 石 油 (株)  
(株) T O A シ ブ ル  
日 鉄 鉱 業 (株)  
富 士 石 油 (株)  
三 井 石 油 開 発 (株)  
三 井 松 島 ホールディングス(株)  
ユ シ ロ 化 学 工 業 (株)  
〈ゴ ム 製 品〉  
鬼 怒 川 ゴ ム 工 業 (株)  
倉 敷 化 工 (株)  
住 友 ゴ ム 工 業 (株)  
T O Y O T I R E (株)  
(株) 十 川 ゴ ム  
西 川 ゴ ム 工 業 (株)  
(株) ニ チ リ ン  
ニ ッ タ (株)  
バ ン ド ー 化 学 (株)  
藤 倉 コ ン ポ ジ ッ ト (株)  
(株) プ リ ゼ ス ト ン  
(株) 三 ツ 星 ベ ル ト  
横 浜 ゴ ム (株)  
〈ガ ラ ス ・ 土 石 製 品〉  
旭 ファイバークラス(株)  
宇 部 マ テ リ ア ル ズ (株)  
A G C (株)  
(株) オ ハ ラ  
ク ニ ミ ネ 工 業 (株)  
住 友 大 阪 セ メ ン ト (株)  
太 平 洋 セ メ ン ト (株)  
(株) デ ー 鶴 弥  
(株) デ イ ・ シ イ  
T O T O (株)  
東 洋 炭 素 (株)  
日 東 紡 績 (株)  
日 本 イ ン シ ュ レ ー シ ョ ン (株)  
日 本 ガ イ シ (株)  
日 本 電 気 硝 子 (株)  
日 本 特 殊 陶 業 (株)  
日 本 板 硝 子 (株)  
(株) ノ リ タ ケ カ ン パ ニ ー リ ミ テ ド

(株)フジインコーポレーテッド

〔鉄 鋼〕

愛知製鋼(株)  
 朝日工業(株)  
 共栄製鋼(株)  
 (株)栗本鐵工所  
 (株)神戶製鋼所  
 J F E スチール(株)  
 J F E ミネラル(株)  
 新日本電工(株)  
 大同特殊鋼(株)  
 東京鉄鋼(株)  
 日鉄めっき鋼管(株)  
 日本高周波鋼業(株)  
 日本精線(株)  
 日本製鉄(株)  
 (株)プロテリアル  
 大和工業(株)  
 (株)淀川製鋼所

〔非鉄金属・金属製品〕

(株)アーレスティム  
 (株)IHIインフラシステム  
 (株)アサカ理研  
 (株)アドバネクス  
 (株)天辻鋼球製作所  
 (株)アルインコ  
 (株)エイチワ  
 (株)エスイー  
 S W C C (株)  
 オリエンタル白石(株)  
 (株)ケー・エフ・シー  
 (株)コロシナ  
 (株)S U M C O  
 三協立山(株)  
 三和ホールディングス(株)  
 (株)ジーテクト  
 J X 金属(株)  
 住友金属鉱山(株)  
 住友電気工業(株)  
 TANAKAホールディングス(株)  
 東邦金属(株)  
 東邦チタニウム(株)  
 東洋製罐グループホールディングス(株)  
 トーソー(株)  
 (株)中山製鋼所  
 日本軽金属(株)  
 (株)日本ネットワークサポート  
 日本発条(株)  
 日本ファイルコン(株)  
 (株)ノーリス  
 (株)パイオラックス  
 日之出水道機器(株)  
 (株)フジクラ  
 古河機械金属(株)  
 古河電気工業(株)  
 文化シャッター(株)  
 (株)放電精密加工研究所  
 ホッカンホールディングス(株)  
 (株)マネーパートナーズグループ  
 三菱電線工業(株)  
 三菱マテリアル(株)  
 モリテックスチール(株)  
 (株)U A C J  
 (株)横河ブリッジホールディングス  
 Y K K (株)

〔機 械〕

(株)I H I  
 (株)IHI回転機械エンジニアリング  
 (株)I H I 原動機  
 旭精機工業(株)  
 (株)アマダ  
 井関農機(株)  
 S M C (株)  
 N T N (株)  
 荏原実業(株)  
 (株)荏原製作所  
 MHI NSエンジニアリング(株)  
 オークマ(株)  
 (株)オーケーエム  
 (株)大阪真空機器製作所  
 大森機械工業(株)  
 オカダアイヨン(株)  
 小倉クラッチ(株)  
 オルガノ(株)  
 兼松エンジニアリング(株)  
 (株)北川鉄工所  
 (株)キッツ  
 (株)キトー  
 木村化工機(株)  
 木村工機(株)  
 (株)クボタ  
 K L A S S (株)  
 栗田工業(株)  
 グローリー(株)  
 (株)ゲームカード・ジョイコホールディングス  
 コベルコ建機(株)  
 (株)小松製作所  
 (株)小森コーポレーション  
 サンデン(株)  
 C K D (株)  
 J F E プラントエンジ(株)  
 (株)ジェイテクト  
 芝浦機械(株)  
 (株)島精機製作所  
 (株)ジャノメ  
 J U K I (株)  
 (株)神鋼環境ソリューション  
 新東工業(株)  
 (株)瑞光  
 住友建機(株)  
 住友重機械建機クレーン(株)  
 住友重機械工業(株)  
 住友精密工業(株)  
 西部電機(株)  
 セガサミーホールディングス(株)  
 (株)セコニック  
 (株)ソディック  
 ダイキン工業(株)  
 (株)ダイフク  
 高松機械工業(株)  
 (株)T A K I S A W A  
 (株)タクマ  
 (株)タクミナ  
 (株)タダノ  
 月島ホールディングス(株)  
 (株)椿本チエイン  
 D M G 森精機(株)  
 T H K (株)  
 (株)T V E  
 (株)テセック  
 (株)東京衡機  
 東洋機械金属(株)

トヨーカネツ(株)  
 T O W A (株)  
 巴工業(株)  
 (株)中北製作所  
 ナブテスコ(株)  
 (株)ニチダ  
 日進工具(株)  
 (株)ニッセイ  
 日東工器(株)  
 N I T T O K U (株)  
 日本精工(株)  
 日本トムソン(株)  
 日本ピストンリング(株)  
 日本ピラー工業(株)  
 日本金銭機械(株)  
 (株)日本製鋼所  
 野村マイクロ・サイエンス(株)  
 日立建機(株)  
 日立造船(株)  
 平田機工(株)  
 (株)ヒラノテクト  
 (株)F U J I  
 (株)不二越  
 (株)藤商事  
 富士精工(株)  
 フジテック(株)  
 フロイント産業(株)  
 (株)平和  
 北越工業(株)  
 (株)マースグループホールディングス  
 マックス(株)  
 マミヤ・オーピー(株)  
 三浦工業(株)  
 三井海洋開発(株)  
 三菱化工機(株)  
 三菱重工業(株)  
 MUTOHホールディングス(株)  
 明治機械(株)  
 ヤマハロボティクスホールディングス(株)  
 (株)やまびこ  
 ヤンマーホールディングス(株)  
 (株)ユーシン精機  
 U B E マシナリー(株)  
 ユニオンツール(株)  
 理想科学工業(株)

〔電気機器〕

アイコム(株)  
 愛知電機(株)  
 I D E C (株)  
 アズビル(株)  
 (株)アドバンテスト  
 Alpha Theta (株)  
 アルプスアルパイン(株)  
 アンリツ(株)  
 池上通信機(株)  
 市光工業(株)  
 ウシオ電機(株)  
 S M K (株)  
 エスベック(株)  
 (株)エヌエフホールディングス  
 NTTイノベティブデバイス(株)  
 (株)エネゲート  
 (株)遠藤照明  
 (株)エンブラス  
 大井電気(株)  
 大崎電気工業(株)  
 岡谷電機産業(株)

沖電気工業(株)  
 (株)小田原エンジニアリング  
 O B A R A G R O U P (株)  
 オムロン(株)  
 オリエンタルモーター(株)  
 (株)オリジン  
 キヤノン(株)  
 京三製作所(株)  
 (株)共和電業  
 ケル(株)  
 (株)小糸製作所  
 K O A (株)  
 コニカミノルタ(株)  
 サクサホールディングス(株)  
 澤藤電機(株)  
 (株)三社電機製作所  
 山洋電気(株)  
 (株)ジーエス・ユアサコーポレーション  
 (株)J V C ケンウッド  
 シスメックス(株)  
 芝浦メカトロニクス(株)  
 シャープ(株)  
 (株)ジャパニディスプレイ  
 昭和電機(株)  
 新コスモス電機(株)  
 新電元工業(株)  
 シンフォニアテクノロジー(株)  
 (株)SCREENホールディングス  
 スター精密(株)  
 スタンレー電気(株)  
 セイコーエプソン(株)  
 象印マホービン(株)  
 ソニーグループ(株)  
 (株)大真空  
 (株)ダイヘン  
 太陽誘電(株)  
 千代田インテグレ(株)  
 ティアック(株)  
 T O A (株)  
 T D K (株)  
 (株)帝国電機製作所  
 テクセリアルズ(株)  
 寺崎電気産業(株)  
 (株)デンソーテン  
 東亜ディーケーケー(株)  
 東京エレクトロン(株)  
 (株)東光高岳  
 (株)東芝  
 東洋電機製造(株)  
 トレックス・セミコンダクター(株)  
 (株)ナカヨ  
 日新電機(株)  
 日東工業(株)  
 日本アビオニクス(株)  
 日本ケミコン(株)  
 日本シイエムケイ(株)  
 日本航空電子工業(株)  
 日本光電工業(株)  
 日本信号(株)  
 日本電気(株)  
 (株)日本マイクロニクス  
 パイオニア(株)  
 パナソニック オペレーショナルエクセレンス(株)  
 日置電機(株)  
 (株)日立産機システム  
 (株)日立製作所  
 ヒロセ電機(株)

(株)フェローテックホールディングス  
フクダ電子(株)  
富士通(株)  
富士通ゼネラル  
富士通セミコンダクターメモリソリューション(株)  
富士電機(株)  
富士電機機器制御(株)  
不二電機工業(株)  
ブラザー工業(株)  
古野電気(株)  
堀場製作所(株)  
マスプロ電工(株)  
三井ハイテック(株)  
三菱電機(株)  
ミネベアミツミ(株)  
ミマキエンジニアリング(株)  
村田製作所(株)  
明電舎(株)  
メガチップス(株)  
安川電機(株)  
ユビテック(株)  
ヨコオ(株)  
横河電機(株)  
リオン(株)  
リコー(株)  
ルネサスエレクトロニクス(株)  
ローランドディー・ジー(株)  
ワコム(株)

〈輸送用機器〉

愛三工業(株)  
I J T (株)  
アイシン(株)  
曙ブレーキ工業(株)  
アツミテック(株)  
いすゞ自動車(株)  
エクセディ(株)  
SBSホールディングス(株)  
N S ウエス(株)  
N O K (株)  
エフ・シー・シー(株)  
小田原機器(株)  
尾張精機(株)  
河西工業(株)  
川崎重工業(株)  
クミ化成(株)  
合志技研工業(株)  
サノヤスホールディングス(株)  
ジェイ・バス(株)  
シマノ(株)  
ジャトコ(株)  
ジャパン マリンユナイテッド(株)  
ジヤムコ(株)  
ジョイン・セブティシステムズ・ジャパン合同会社(株)  
スズキ(株)  
S U B A R U (株)  
住友電装(株)  
総合車両製作所(株)  
ソニックマネジメントホールディングス(株)  
大同メタル工業(株)  
ダイハツ工業(株)  
ダイハツディーゼル(株)  
タチエス(株)  
中央精機(株)  
常石造船(株)

テイ・エス テック(株)  
テイヤード(株)  
デンソー(株)  
東海理化(株)  
トピー工業(株)  
豊田合成(株)  
トヨタ自動車(株)  
豊田自動織機(株)  
トヨタ車体(株)  
トヨタ紡織(株)  
ナンシン(株)  
日産自動車(株)  
日産車体(株)  
日本精機(株)  
日本航空(株)  
日本飛行機(株)  
日本プラスト(株)  
阪神内燃機工業(株)  
日立Astemo(株)  
日野自動車(株)  
ヒロテック(株)  
フタバ産業(株)  
ホンダアクセス(株)  
本田技研工業(株)  
本田技術研究所(株)  
本田金属技術(株)  
ホンダモーターサイクルジャパン(株)  
マツダE & T(株)  
マレリクニ(株)  
ミク(株)  
三井E & S(株)  
ミツバ(株)  
三菱自動車工業(株)  
三菱ロジスネクスト(株)  
武蔵精密工業(株)  
村上開明堂(株)  
モリタホールディングス(株)  
安永(株)  
八代工業(株)  
山田製作所(株)  
ヤマハ発動機(株)  
UDトラックス(株)  
ユタカ技研(株)  
ユニバンス(株)  
ユニプレス(株)  
ヨロズ(株)  
Rapyuta Robotics(株)

〈精密機器〉

I M V (株)  
朝日インテック(株)  
アズビル金門(株)  
ヴィスコ・テクノロジー(株)  
A&Dホロンホールディングス(株)  
L M T O K Y O (株)  
OMデジタルソリューションズ(株)  
大塚メディカルデバイス(株)  
オーバル(株)  
オリパス(株)  
キヤノンメディカルシステムズ(株)  
京西テクノス(株)  
Global Mobility Service(株)  
ジェイ・エム・エス(株)  
シチズン時計(株)  
島津製作所(株)  
松風(株)  
ソシオネクスト(株)

太洋テクノレックス(株)  
タムロン(株)  
テルモ(株)  
トプコン(株)  
ニコン(株)  
ニデック(株)  
ニプロ(株)  
日本電子(株)  
浜松ホトニクス(株)  
ファナック(株)  
富士フイルムマニュファクチャリング(株)  
H O Y A (株)  
ミツトヨ(株)  
理研計器(株)  
リズム(株)

〈諸製造業〉

アーケッジ・スペース(株)  
アートネイチャー(株)  
RS Technologies(株)  
アールシーコア(株)  
I H I エアロスペース(株)  
I G ウインドウズ(株)  
アイフィスジャパン(株)  
AKIBAホールディングス(株)  
朝日ウッドテック(株)  
旭ダイヤモンド工業(株)  
アシックス(株)  
アテックス・ホールディングス(株)  
アデランス(株)  
アルメックステクノロジー(株)  
イトーキイ(株)  
イリソ電子工業(株)  
ヴイ・エス・テクノロジー(株)  
ウルトラファブックス・ホールディングス(株)  
エアウイーヴ(株)  
H P C システムズ(株)  
A C S L (株)  
エヌアイシ・オートテック(株)  
N K K スイッチズ(株)  
エムジーホールディングス(株)  
M T G (株)  
大阪チタニウムテクノロジー(株)  
大塚電子(株)  
オービックビジネスコンサルタント(株)  
岡本(株)  
河合楽器製作所(株)  
川口化学工業(株)  
川本産業(株)  
ギガフォトン(株)  
キヤノンアネルバ(株)  
共同印刷(株)  
K Y O R I T S U (株)  
共和コンクリート工業(株)  
クラシエ(株)  
クリナップ(株)  
恵和(株)  
ケンコーマヨネーズ(株)  
小泉産業(株)  
KOKUSAI ELECTRIC(株)  
コクヨ(株)  
コタ(株)  
ゴディバジャパン(株)  
小林クリエイト(株)  
湖北工業(株)  
コムテック(株)  
サンクゼール(株)  
サンケン電気(株)

サンコー(株)  
三陽工業(株)  
シー・エス・ランバー(株)  
四国計測工業(株)  
シモンズ(株)  
J O H N A N (株)  
昭和化学工業(株)  
スタンダード(株)  
スノーピーク(株)  
スパンクリートコーポレーション(株)  
住友理工(株)  
スリーボンドホールディングス(株)  
世紀(株)  
セイコーグループ(株)  
ゼブラ(株)  
S E M I T E C (株)  
センクシア(株)  
大都技研(株)  
大日本印刷(株)  
タイヘイテクノス(株)  
ダイヤモンドエレクトリックホールディングス(株)  
タウンス(株)  
タカノ(株)  
タカラトミー(株)  
タツモ(株)  
ちふれホールディングス(株)  
中央可鍛工業(株)  
ミッツ(株)  
テクノクオーツ(株)  
テクノホライゾン(株)  
テラプロープ(株)  
電気興業(株)  
デンソーテクノ(株)  
東海漬物(株)  
東京計器(株)  
東京コスモス電機(株)  
東京ソワール(株)  
東芝エレベータ(株)  
トウチユウ(株)  
T O T O K U (株)  
東プレ(株)  
東洋製罐(株)  
東洋電装(株)  
東洋刃物(株)  
DOWAホールディングス(株)  
戸田工業(株)  
TOPPAN エッジ(株)  
TOPPANホールディングス(株)  
トヨタ自動車東日本(株)  
トランザクション(株)  
ドリームファクトリー(株)  
トンボ鉛筆(株)  
ナガセヴィータ(株)  
ナガセケムテックス(株)  
ナカバヤシ(株)  
南海プライウッド(株)  
N I S S H A (株)  
日昌(株)  
日清紡マイクロデバイス(株)  
新田ゼラチン(株)  
ニッピ(株)  
日本ゼットック(株)  
日本全薬工業(株)  
日本臓器製薬(株)  
日本電解(株)  
日本ニューマチック工業(株)  
日本ペットフード(株)

日本印刷(株)  
 日本原燃(株)  
 日本コルマー(株)  
 (株)日本創発グループ  
 日本電波工業(株)  
 日本ノボパン工業(株)  
 日本バイリーン(株)  
 日本山村硝子(株)  
 (株)ニューフレアテクノロジー  
 任天堂(株)  
 (株)パイロットコーポレーション  
 パナソニックコネク(株)  
 パナック(株)  
 (株)バンダイ  
 (株)バンダイナムコホールディングス  
 (株)バンダイナムコミュージックライブ  
 パンチ工業(株)  
 PHCホールディングス(株)  
 ビオフェルミン製薬(株)  
 ピジョン(株)  
 (株)フィックスターズ  
 (株)ブイ・テクノロジー  
 福島キヤノン(株)  
 (株)フコク  
 (株)フジ医療器  
 フジコピアン(株)  
 (株)フジシールインターナショナル  
 富士発條(株)  
 プラス(株)  
 プリヂェストンサイクル(株)  
 プリヂェストンプラントエンジニアリング(株)  
 フリユー(株)  
 古河A S(株)  
 (株)プロネクサス  
 べんてる(株)  
 ホーユー(株)  
 (株)ホギメディカル  
 ホクシン(株)  
 本州化学工業(株)  
 MARK STYLER(株)  
 マイクロカット(株)  
 前田工織(株)  
 (株)マキテック  
 (株)マツオカコーポレーション  
 (株)丸山製作所  
 三笠産業(株)  
 三笠製薬(株)  
 ミズノ(株)  
 三菱鉛筆(株)  
 三菱電機ソフトウェア(株)  
 (株)メニコン  
 メビウスパッケージング(株)  
 (株)メルコホールディングス  
 ヤマシシフィルタ(株)  
 ヤマハ(株)  
 ユー・エム・シー・エレクトロニクス(株)  
 UBE三菱セメント(株)  
 ユナイテッド・セミコンダクター・ジャパン(株)  
 (株)ライフドリンクカンパニー  
 (株)リーガルコーポレーション  
 リガク・ホールディングス(株)  
 (株)LIXIL  
 リンテック(株)  
 ローランド(株)  
 YKK AP(株)  
 (商社)  
 アイティーアイ(株)

味の素トレーディング(株)  
 アルコニックス(株)  
 (株)イグアス  
 イシグロ(株)  
 石光商事(株)  
 伊藤忠エネクス(株)  
 伊藤忠紙パルプ(株)  
 伊藤忠建材(株)  
 伊藤忠商事(株)  
 伊藤忠食糧(株)  
 伊藤忠丸紅鉄鋼(株)  
 稲畑産業(株)  
 (株)イノメディックス  
 (株)岩谷産業  
 (株)内田洋行  
 S M B 建材(株)  
 N X 商事(株)  
 エムエム建材(株)  
 オー・ジー(株)  
 オルパベルスケアホールディングス(株)  
 片岡物産(株)  
 兼松(株)  
 (株)兼松 K G K  
 カメイ(株)  
 川重商事(株)  
 K I S C O(株)  
 クリエイト(株)  
 (株)栗原医療器械店  
 (株)グローセル  
 黒田グループ(株)  
 KPPグループホールディングス(株)  
 コアスタッフ(株)  
 (株)高速度  
 興和江守(株)  
 興和商事(株)  
 佐藤商事(株)  
 佐藤電機(株)  
 (株)三栄コーポレーション  
 三信電気(株)  
 三洋貿易(株)  
 (株)G S I クレオス  
 (株)GM INVESTMENTS  
 C B C(株)  
 J F E 商事(株)  
 神鋼商事(株)  
 新生紙パルプ商事(株)  
 シンデン・ハイテックス(株)  
 新東亜交易(株)  
 新杉本商事(株)  
 住商メタルワン銅管(株)  
 住商メタレックス(株)  
 住友商事(株)  
 西華産業(株)  
 全日空商事(株)  
 双日(株)  
 双日プラネット(株)  
 ソーダニッカ(株)  
 第一実業(株)  
 大同興業(株)  
 大丸興業(株)  
 高島(株)  
 高千穂交易(株)  
 タキヒヨー(株)  
 (株)たけでん  
 蝶理(株)

椿本興業(株)  
 帝人フロンティア(株)  
 東京材料(株)  
 東京貿易ホールディングス(株)  
 東テク(株)  
 (株)TOKAIホールディングス  
 トビー実業(株)  
 豊田通商(株)  
 豊通ケミプラス(株)  
 (株)N a I T O  
 長瀬産業(株)  
 (株)N o . 1  
 西本Wisnettacホールディングス(株)  
 ニチモウ(株)  
 日商エレクトロニクス(株)  
 日鉄物産(株)  
 日邦産業(株)  
 日本郵便オフィスサポート(株)  
 任天堂販売(株)  
 野村貿易(株)  
 ハイケム(株)  
 萩原電気ホールディングス(株)  
 伯東(株)  
 橋本総業ホールディングス(株)  
 阪和興業(株)  
 (株)日立ハイテック  
 フルサト・マルカホールディングス(株)  
 (株)文祥堂  
 (株)北海道ジェイ・アール商事  
 (株)ホンダトレーディング  
 (株)マーケットエンタープライズ  
 (株)マクニカ  
 丸紅(株)  
 ミカサ商事(株)  
 三井物産(株)  
 (株)ミツウロコグループホールディングス  
 三菱商事 RtM ジャパン(株)  
 三菱商事ケミカル(株)  
 三菱商事テクノス(株)  
 三菱商事マシナリ(株)  
 明和産業(株)  
 (株)メタルワン  
 (株)ヤシマキザイ  
 (株)山善  
 (株)ユアサ商事  
 (株)U E X  
 (株)ヨネイ  
 ラサ商事(株)  
 リックス(株)  
 菱洋エレクトロ(株)  
 レスター  
 (百貨店・スーパー)  
 イオン(株)  
 イオンリテール(株)  
 (株)イトーヨーカ堂  
 (株)いなげや  
 (株)エイチ・ツー・オー食品グループ  
 小田急商事(株)  
 (株)小田急百貨店  
 (株)近鉄百貨店  
 (株)京阪百貨店  
 サミット(株)  
 J.フロントリテイリング(株)  
 (株)セブン&アイ・ホールディングス  
 (株)そごう・西武

(株)大丸松坂屋百貨店  
 (株)高島屋  
 (株)東急ストア  
 (株)東武ストア  
 (株)パルコ  
 (株)ファミリーマート  
 (株)松屋  
 (株)丸井グループ  
 (株)丸広百貨店  
 (株)三越伊勢丹ホールディングス  
 ミニストップ(株)  
 (株)ヤオコー  
 (株)ローソン  
 (各種商業)  
 ICDAホールディングス(株)  
 (株)アイセイ薬局  
 (株)アインホールディングス  
 青山商事(株)  
 アクセルマーケ(株)  
 (株)アクタス  
 (株)アシスト  
 アスクル(株)  
 アステナホールディングス(株)  
 アストモスエネルギー(株)  
 アズワン(株)  
 (株)アダストリア  
 (株)アトル  
 (株)AmidAホールディングス  
 アルフレッサホールディングス(株)  
 (株)イトアンドホールディングス  
 いすゞ自動車販売(株)  
 (株)壺番屋  
 (株)一家ホールディングス  
 伊藤忠食品(株)  
 Inagoraホールディングス(株)  
 (株)ヴァンドームヤマダ  
 ウイン・パートナーズ(株)  
 (株)魚力  
 (株)A H B  
 英和(株)  
 (株)エクシング  
 (株)エスエーティ  
 SFPホールディングス(株)  
 (株)エターナルホスピタリティグループ  
 (株)エディオン  
 (株)N H K アート  
 (株)N H K 出版  
 (株)NHファシリティーズ  
 エプソン販売(株)  
 (株)エフティグループ  
 MS&ADビジネスサポート(株)  
 エム・エス・ケー農業機械(株)  
 エレマテック(株)  
 オイシーズ(株)  
 (株)王将フードサービス  
 オーウエル(株)  
 大阪いずみ市民生活協同組合  
 (株)オートバックスセブン  
 (株)大光  
 岡谷鋼機(株)  
 (株)オストジャパングループ  
 (株)カインズ  
 加賀F E I(株)  
 (株)カクヤグループ  
 加藤産業(株)  
 (株)カナデン  
 兼松コミュニケーションズ(株)

北 恵 (株)  
キヤノンシステムアンドサポート(株)  
キヤノンマーケティングジャパン(株)  
協 栄 産 業 (株)  
ク オ ー ル (株)  
株 グ ラ ニ フ  
株 グ リ ム ス  
株 グ ル メ 杵 屋  
グ ロー バ ル キ ッ チ ン (株)  
株 京 急 ス ト ア  
株 神 戸 物 産  
株 ゴ ー ル ド ウ イ ン  
国 分 グ ル ー プ 本 社 (株)  
コ ス モ 石 油 販 売 (株)  
株 コ メ 兵 ホ ー ル デ ィ ン グ ス  
株 サ ー ラ コ ー ポ レ ー シ ョ ン  
株 サ イ ゼ リ ヤ  
株 サ ガ ミ ホ ー ル デ ィ ン グ ス  
株 サ ッ ド ラ ホ ー ル デ ィ ン グ ス  
株 サ ン キ  
株 サ ン ・ ク ロ レ ラ ジ ャ パ ン (株)  
株 三 景  
株 サ ン ゲ ッ  
株 SANKO MARKETING FOODS  
株 サ ン ト リ ー ビ バ レ ッ ジ ャ パ ン (株)  
株 サ ン リ オ  
株 サ ン ワ カ ン パ ニ ー  
株 サ ン ワ テ ク ノ ス (株)  
株 G - 7 ホ ー ル デ ィ ン グ ス  
株 C B ホ ー ル デ ィ ン グ ス  
株 ジ ョ イ ア ー ル 西 日 本 フ ー ド サ ー ビ ス ネ ッ ト  
株 J R 東 日 本 商 事  
株 J T O W E R  
株 ジ ョ コ ス (株)  
株 ジ オ リ ー プ グ ル ー プ (株)  
株 シ ナ ネ ン ホ ー ル デ ィ ン グ ス (株)  
株 シ ニ ア ラ イ フ ク リ エ イ ト  
株 Japan Eyewear Holdings (株)  
株 J A L U X  
株 シ ャ ル レ  
株 シ ュ ッ ピ ン (株)  
株 ジ ョ イ フ ル 本 田  
株 神 栄  
株 ジ ン ズ ホ ー ル デ ィ ン グ ス  
株 新 日 本 製 薬 (株)  
株 Z U U  
株 ス ギ ホ ー ル デ ィ ン グ ス (株)  
株 ス ク ロ ー ル  
株 ス ズ ケ ン  
株 ス タ イ リ ン グ ラ イ フ ・ ホ ー ル デ ィ ン グ ス (株)  
株 ス ト ラ イ プ イ ン タ ー ナ シ ョ ナ ル  
株 ス ミ ト ロ ニ ク ス  
株 ゼ ッ ト (株)  
株 セ ブ ン - イ レ ブ ン ・ ジ ャ パ ン  
株 千 趣 会  
株 セ ン チ ュ リ ー メ デ ィ カ ル (株)  
株 セ ン ト ラ ル フ ォ レ ス ト グ ル ー プ (株)  
株 総 合 メ デ ィ カ ル グ ル ー プ (株)  
株 Z O Z O  
株 ソ リ ト ン シ ス テ ム ズ  
株 第 一 興 商  
株 大 興 電 子 通 信 (株)  
株 大 水  
株 太 平 洋 興 発 (株)  
株 ダ ブ リ ュ ・ アイ ・ シ ス テ ム  
株 W D I  
株 田 村 駒 (株)

株 タ ワ ー レ コ ー ド (株)  
株 チ ョ ダ  
株 都 築 電 気 (株)  
株 円 谷 フ ィ ー ル ズ ホ ー ル デ ィ ン グ ス (株)  
株 T S I ホ ー ル デ ィ ン グ ス  
株 D C M ホ ー ル デ ィ ン グ ス (株)  
株 D D グ ル ー プ  
株 DINOS CORPORATION  
株 デ コ ル テ ・ ホ ー ル デ ィ ン グ ス  
株 東 京 エ レ ク ト ロ ン デ バ イ ス (株)  
株 東 邦 ホ ー ル デ ィ ン グ ス (株)  
株 ト ー ホ ー  
株 T O H O シ ネ マ ズ (株)  
株 ド ト ー ル コ ー ヒ ー  
株 巴 商 会  
株 ト モ ズ  
株 ト ヨ タ モ ビ リ テ イ パ ー ツ (株)  
株 ト ラ イ ア ン フ ィ ー ル ド ホ ー ル デ ィ ン グ ス (株)  
株 ト リ ド ー ル ホ ー ル デ ィ ン グ ス (株)  
株 ト レ ジ ャ ー ・ フ ェ ク ト リ ー  
株 ナ ッ プ ス  
株 ナ ・ デ ッ ク ス  
株 西 川 計 測 (株)  
株 ニ チ イ ホ ー ル デ ィ ン グ ス  
株 日 伝  
株 日 産 東 京 販 売 ホ ー ル デ ィ ン グ ス (株)  
株 日 販 グ ル ー プ ホ ー ル デ ィ ン グ ス (株)  
株 日 本 ア ク セ ス  
株 日 本 瓦 斯 (株)  
株 ニ ト リ ホ ー ル デ ィ ン グ ス  
株 日 本 紙 通 商 (株)  
株 日 本 紙 バ ル プ 商 事 (株)  
株 日 本 K F C ホ ー ル デ ィ ン グ ス (株)  
株 日 本 事 務 器 (株)  
株 日 本 調 剤 (株)  
株 日 本 ビ ザ ハ ッ ト ・ コ ー ポ レ ー シ ョ ン (株)  
株 日 本 マ ク ド ナ ル ド (株)  
株 日 本 郵 政 (株)  
株 日 本 郵 便 (株)  
株 日 本 和 装 ホ ー ル デ ィ ン グ ス (株)  
株 ネ ク セ ラ イ ズ  
株 ネ ク セ リ ア 東 日 本 (株)  
株 野 原 グ ル ー プ (株)  
株 バ イ ク 王 & カ ン パ ニ ー  
株 ハ イ デ イ 日 高  
株 は せ が わ  
株 パ リ ミ キ  
株 バ リ ュ エ ン ス ホ ー ル デ ィ ン グ ス (株)  
株 P A L T A C  
株 バ ン ・ バ ン フ ィ ッ ク ・ イ ン タ ー ナ シ ョ ナ ル ホ ー ル デ ィ ン グ ス  
株 バ ン ダ イ ナ ム コ ア ミ ュ ー ズ メ ン ト  
株 バ ン ド ー ・ I ・ C ・ S (株)  
株 日 立 建 機 日 本 (株)  
株 ファ ー ス ト リ テ イ リ ン グ  
株 ファ ー イ ン ズ  
株 V T ホ ー ル デ ィ ン グ ス (株)  
株 フ ォ ー サ イ ト  
株 フ ォ レ ス ト ホ ー ル デ ィ ン グ ス  
株 福 岡 ソ フ ト バ ン ク ホ ー ク ス (株)  
株 富 士 通 パ ー ソ ナ ル ズ  
株 富 士 テ レ コ ム (株)  
株 富 士 電 機 I T ソ リ ュ ー シ ョ ン (株)  
株 ブ シ ロ ー ド  
株 ブ ッ ク オ フ グ ル ー プ ホ ー ル デ ィ ン グ ス (株)  
株 ブ ラ ザ ー 販 売 (株)  
株 Branding Engineer  
株 ブ リ ー チ

株 プ リ ゼ ス ト ン タ イ ヤ ソ リ ュ ー シ ョ ン ジ ャ パ ン (株)  
株 プ レ ナ ス  
株 プ レ ミ ア ア ン チ エ イ ジ ン グ (株)  
株 プ ロ キ ュ ー プ ジ ャ パ ン  
株 平 和 紙 業 (株)  
株 ペ ッ ト ゴ ー  
株 ほ け ん の 窓 口 グ ル ー プ (株)  
株 P o l i t e  
株 ホ ン ダ ユ ー テ ッ ク  
株 マ ツ キ ヨ コ コ カ ラ & カ ン パ ニ ー  
株 松 田 産 業 (株)  
株 松 屋 フ ー ズ ホ ー ル デ ィ ン グ ス  
株 マ ル イ チ 産 商  
株 丸 善 C H I ホ ー ル デ ィ ン グ ス (株)  
株 丸 紅 建 材 リ ー ス (株)  
株 ミ ア ヘ ル サ (株)  
株 ミ キ モ ト  
株 ミ ス ミ グ ル ー プ 本 社  
株 ミ ダ ッ ク ホ ー ル デ ィ ン グ ス  
株 三 谷 産 業 (株)  
株 三 菱 食 品 (株)  
株 メ デ ィ カ ル シ ス テ ム ネ ッ ト ワ ー ク  
株 メ デ ィ パ ル ホ ー ル デ ィ ン グ ス  
株 モ ス フ ー ド サ ー ビ ス  
株 物 語 コ ー ポ レ ー シ ョ ン  
株 モ リ タ  
株 モ リ ト  
株 モ リ リ ン (株)  
株 矢 崎 総 業 (株)  
株 ヤ ナ セ  
株 ヤ マ タ ネ  
株 ヤ マ ト オ ー ト ワ ー ク ス (株)  
株 ユ タ カ フ ェ ー マ シ ー  
株 ユ ナ イ テ ッ ド ア ロ ー ズ  
株 吉 野 家 ホ ー ル デ ィ ン グ ス  
株 理 研 グ リ ー ン  
株 リ ウ ボ ウ ホ ー ル デ ィ ン グ ス  
株 リ リ カ ラ (株)  
株 ロ イ ヤ ル ホ ー ル デ ィ ン グ ス (株)  
株 ロ フ ト  
株 ワ ー ル ド

〈生命保険〉

株 アクサ生命保険 (株)  
株 朝 日 生 命 保 険 (株)  
株 ア フ ラ ッ ク 生 命 保 険 (株)  
株 アイオン・アリアンツ生命保険 (株)  
株 S B I 生 命 保 険 (株)  
株 N F C ホ ー ル デ ィ ン グ ス  
株 F P パ ー ト ナ ー  
株 オ リ ッ ク ス 生 命 保 険 (株)  
株 か ん ぼ 生 命 保 険  
株 き ら ら 保 険 サ ー ビ ス (株)  
株 ク レ デ ィ ・ ア グ リ コ ル 生 命 保 険 (株)  
株 住 友 生 命 保 険 (株)  
株 ソ ニ ー 生 命 保 険 (株)  
株 ソ ニ ー フ ィ ナ ン シ ャ ル グ ル ー プ (株)  
株 S O M P O ひ ま わ り 生 命 保 険 (株)  
株 第 一 生 命 ホ ー ル デ ィ ン グ ス (株)  
株 第 一 生 命 保 険 (株)  
株 第 一 フ ロ ン テ ィ ア 生 命 保 険 (株)  
株 大 樹 生 命 保 険 (株)  
株 大 同 生 命 保 険 (株)  
株 太 陽 生 命 保 険 (株)  
株 T & D ホ ー ル デ ィ ン グ ス  
株 T & D フ ィ ナ ン シ ャ ル 生 命 保 険 (株)  
株 東 京 海 上 日 動 あ ん し ん 生 命 保 険 (株)  
株 ト ー タ ル 保 険 サ ー ビ ス

株 ニ ッ セ イ ・ ウ ェ ル ス 生 命 保 険 (株)  
株 日 本 生 命 保 険 (株)  
株 ヒ ュ ー リ ッ ク 保 険 サ ー ビ ス (株)  
株 フ コ ク し ん ら い 生 命 保 険 (株)  
株 富 国 生 命 保 険 (株)  
株 プ ル デ ン シ ャ ル ジ ャ パ ン フ ィ ナ ン シ ャ ル 生 命 保 険 (株)  
株 プ ル デ ン シ ャ ル 生 命 保 険 (株)  
株 プ ル デ ン シ ャ ル ・ フ ィ ナ ン シ ャ ル ・ イ ン ク 日 本 駐 在 員 事 務 所  
株 プ ル デ ン シ ャ ル ・ ホ ー ル デ ィ ン グ ・ オ ー プ ・ ジ ャ パ ン (株)  
株 ペ ッ ト & ファミリー損害保険 (株)  
株 マ ニ ュ ラ イ フ 生 命 保 険 (株)  
株 三 井 住 友 海 上 あ い お い 生 命 保 険 (株)  
株 三 井 住 友 海 上 プ ラ イ マ リ ー 生 命 保 険 (株)  
株 三 井 物 産 イ ン シ ュ ア ラ ン ス ・ ホ ー ル デ ィ ン グ ス (株)  
株 明 治 安 田 生 命 保 険 (株)  
株 メ ッ ト ラ イ フ 生 命 保 険 (株)  
株 メ デ ィ ケ ア 生 命 保 険 (株)  
株 ラ イ フ ネ ッ ト 生 命 保 険 (株)  
株 楽 天 生 命 保 険 (株)

〈損害保険〉

株 あ い お い ニ ッ セ イ 同 和 損 害 保 険 (株)  
株 アイペット損害保険 (株)  
株 ア ニ コ ム 損 害 保 険 (株)  
株 ア リ ア ン ツ 火 災 海 上 保 険 (株)  
株 エ イ チ ・ エ ス 損 害 保 険 (株)  
株 A I G ジ ャ パ ン ・ ホ ー ル デ ィ ン グ ス (株)  
株 a u 損 害 保 険 (株)  
株 S B I 損 害 保 険 (株)  
株 M S & A D イ ン シ ュ ア ラ ン ス グ ル ー プ ホ ー ル デ ィ ン グ ス (株)  
株 キ ャ ピ タ ル 損 害 保 険 (株)  
株 共 栄 火 災 海 上 保 険 (株)  
株 ジ ョ イ ア イ 傷 害 火 災 保 険 (株)  
株 住 宅 保 証 機 構 (株)  
株 セ ン ト 自 動 車 火 災 保 険 (株)  
株 ソ ニ ー 損 害 保 険 (株)  
株 損 害 保 険 ジ ャ パ ン (株)  
株 S O M P O ホ ー ル デ ィ ン グ ス (株)  
株 大 同 火 災 海 上 保 険 (株)  
株 C h u b b 損 害 保 険 (株)  
株 チ ュ ー リ ッ ヒ 保 険 会 社  
株 東 京 海 上 日 動 火 災 保 険 (株)  
株 東 京 海 上 ホ ー ル デ ィ ン グ ス (株)  
株 ト ー ア 再 保 険 (株)  
株 日 新 火 災 海 上 保 険 (株)  
株 日 本 貿 易 保 険  
株 (一社) 日 本 損 害 保 険 協 会  
株 三 井 住 友 海 上 火 災 保 険 (株)  
株 三 井 住 友 火 災 損 害 保 険 (株)  
株 三 菱 商 事 イ ン シ ュ ア ラ ン ス (株)  
株 明 治 安 田 損 害 保 険 (株)  
株 楽 天 損 害 保 険 (株)

〈銀行・証券・リース・ファイナンス〉

株 アイ・オール債権回収 (株)  
株 I S ホ ー ル デ ィ ン グ ス  
株 愛 知 銀 行  
株 アイフル (株)  
株 アイリックコーポレーション  
株 あ お ぞ ら 銀 行  
株 あ お ぞ ら 債 権 回 収 (株)  
株 青 森 銀 行  
株 ア コ ム (株)  
株 足 利 銀 行  
株 ア セ ッ ト マ ネ ジ メ ン ト O n e (株)  
株 ア ビ リ オ 債 権 回 収 (株)  
株 尼 崎 信 用 金 庫  
株 阿 波 銀 行

(株)イオン銀行  
イオンフィナンシャルサービス(株)  
(株)池田泉州銀行  
いすゞリーシングサービス(株)  
いちよし証券(株)  
伊藤忠リート・マネジメント(株)  
(株)伊予銀行  
ウェルスナビ(株)  
エーシー・エス債権管理回収(株)  
auカブコム証券(株)  
auフィナンシャルサービス(株)  
SMBCコンシューマーファイナンス(株)  
(株)SMBC信託銀行  
SMBC日興証券(株)  
SBIアルヒ(株)  
(株)SBI証券  
(株)SBI新生銀行  
SBI FinTech Solutions(株)  
(株)SBJ銀行  
SBペイメントサービス(株)  
NECキャピタルソリューション(株)  
NTT・TCリース(株)  
NTTファイナンス(株)  
(株)FPG  
(株)エムアイカード  
(株)MFS  
MCPパートナーズ(株)  
(株)大分銀行  
大阪信用金庫  
岡安商事(株)  
(株)オリエントコーポレーション  
(株)オリコプロダクトファイナンス  
オリックス(株)  
オリックス・アセットマネジメント(株)  
オリックス銀行(株)  
オリックス・クレジット(株)  
(株)外為どっとコム  
亀有信用金庫  
川崎信用金庫  
(株)関西みらい銀行  
(株)北日本銀行  
(株)Kyas  
(株)九州フィナンシャルグループ  
(株)九州リースサービス  
(株)紀陽銀行  
協同住宅ローン(株)  
極東証券(株)  
(株)きらぼし銀行  
(公財)金融情報システムセンター  
(株)クオカード  
クレディ・アグリコル証券会社  
(株)クレディセゾン  
(株)グローバルトラストネットワークス  
(株)群馬銀行  
(株)京葉銀行  
コインチェック(株)  
C o i n B e s t (株)  
ゴールドマン・サックス証券(株)  
(株)国際協力銀行  
西京信用金庫  
(株)sustenキャピタル・マネジメント  
(株)山陰合同銀行  
山陰信販(株)  
CREリートアドバイザーズ(株)  
JA三井リース(株)  
ジェイリース(株)  
(株)ジェーシービー

(株)J E C C  
(株)静岡銀行  
シテイグループ証券(株)  
(株)ジャックス  
(株)ジャパンインベストメントアドバイザー  
ジャフコグループ(株)  
(株)住宅債権管理回収機構  
(株)十六銀行  
(株)証券保管振替機構  
(株)商工組合中央金庫  
(株)しんきんカード  
信金中央金庫  
スタンダードチャータード銀行  
スパークス・グループ(株)  
スバルファイナンス(株)  
スルガ銀行(株)  
瀬戸信用金庫  
(株)セブン・カードサービス  
(株)セブン銀行  
(株)セブンCSカードサービス  
(株)セブン・フィナンシャルサービス  
全国信用協同組合連合会  
全国保証(株)  
(一社)全国労働金庫協会  
ソニー銀行(株)  
SOMPOアセットマネジメント(株)  
(株)だいがう証券ビジネス  
大和アセットマネジメント(株)  
(株)大和証券グループ本社  
(株)大和ネクスト銀行  
多摩信用金庫  
(株)千葉銀行  
(株)千葉興業銀行  
(株)中国銀行  
(株)筑波銀行  
T&Dアセットマネジメント(株)  
(株)DMM.com証券  
東海東京証券(株)  
東海東京フィナンシャル・ホールディングス(株)  
東急カード(株)  
東急不動産リート・マネジメント(株)  
東京海上アセットマネジメント(株)  
(株)東京金融取引所  
(株)東京スター銀行  
東京センチュリー(株)  
東京短資(株)  
東邦銀行(株)  
東洋証券(株)  
(株)鳥取銀行  
トヨタフィナンシャルサービス(株)  
内藤証券(株)  
長野県信用組合  
中道リース(株)  
(株)名古屋銀行  
新潟県労働金庫  
西尾信用金庫  
西日本建設業保証(株)  
(株)西日本フィナンシャルホールディングス  
日興アセットマネジメント(株)  
日産証券(株)  
(株)日産フィナンシャルサービス  
ニッセイアセットマネジメント(株)  
ニッセイ・リース(株)  
ニッセン・クレジットサービス(株)  
日本銀行  
日本アジア投資(株)

日本カーソリューションズ(株)  
(株)日本カスタディ銀行  
日本証券金融(株)  
(株)日本政策投資銀行  
日本マスタートラスト信託銀行(株)  
日本レコードキーピング・ネットワーク(株)  
農中信託銀行(株)  
農林中央金庫  
野村アセットマネジメント(株)  
野村証券(株)  
野村信託銀行(株)  
(株)八十二銀行  
浜松磐田信用金庫  
(株)バンク・ビジネスファクトリー  
P W M 日本証券(株)  
東日本建設業保証(株)  
東日本信用漁業協同組合連合会  
(株)ビットポイントジャパン  
(株)百五銀行  
(株)百十四銀行  
(株)ビューカード  
平塚信用金庫  
(株)広島銀行  
ヒロセ通商(株)  
ファーストブラザーズ(株)  
(株)ファミリーライフサービス  
(株)ふくおかフィナンシャルグループ  
(株)福島銀行  
芙蓉オートリース(株)  
芙蓉総合リース(株)  
ブラジル銀行  
ペイトナー(株)  
P a y P a y (株)  
PayPayアセットマネジメント(株)  
P a y P a y カード(株)  
P a y P a y 銀行(株)  
P a y P a y 証券(株)  
平和不動産アセットマネジメント(株)  
ポケットカード(株)  
(株)ホンダファイナンス  
(株)マネースクエアHD  
マネックスグループ(株)  
マネックス証券(株)  
丸三証券(株)  
丸紅リートアドバイザーズ(株)  
三島信用金庫  
(株)みずほ銀行  
みずほ証券(株)  
みずほ信託銀行(株)  
(株)みずほフィナンシャルグループ  
みずほリース(株)  
三井金属鉱業(株)  
三井住友カード(株)  
(株)三井住友銀行  
三井住友DSアセットマネジメント(株)  
三井住友トラスト・アセットマネジメント(株)  
三井住友トラスト・パナソニックファイナンス(株)  
三井住友トラスト・ホールディングス(株)  
三井住友トラスト・ローン&ファイナンス(株)  
(株)三井不動産アコモデーションファンドマネジメント  
三菱HCキャピタル(株)  
三菱UFJ信託銀行(株)  
三菱UFJニコス(株)  
(株)三菱UFJフィナンシャル・グループ  
三菱UFJモルガン・スタンレー証券(株)  
三菱UFJアセットマネジメント(株)  
(株)みたと銀行

明治安田アセットマネジメント(株)  
明治安田ライフプランセンター(株)  
(株)山口フィナンシャルグループ  
(株)ゆうちょ銀行  
豊トラスティ証券(株)  
(株)横浜銀行  
横浜信用金庫  
楽天カード(株)  
楽天銀行(株)  
楽天ペイメント(株)  
(株)REAPRA  
(株)リクルート  
リコーリース(株)  
(株)りそなホールディングス  
レオス・キャピタルワークス(株)  
労働金庫連合会  
ロードスターキャピタル(株)  
  
(不動産)  
(株)アーキテクトディベロッパー  
(株)アーバネットコーポレーション  
(株)アールプランナー  
(株)IHIビジネスサポート  
(株)アイダ設計  
アイディホーム(株)  
(株)青山財産ネットワークス  
(株)アセットリード  
(株)アトレ  
穴吹興産(株)  
(株)And Doホールディングス  
(株)アンビションDXホールディングス  
(株)イーグランド  
飯田グループホールディングス(株)  
イオンモール(株)  
いちご(株)  
伊藤忠アーバンコミュニティ(株)  
伊藤忠都市開発(株)  
ウェルス・マネジメント(株)  
SGリアルティ(株)  
(株)NHKビジネスクリエイト  
エヌ・ティ・ティ都市開発(株)  
MUSビジネスサービス(株)  
エリアリンク(株)  
(株)L e T e c h  
(株)LAホールディングス  
(株)エンゼルグループ  
大阪エンゲル都市開発(株)  
(株)オープンハウスグループ  
小田急不動産(株)  
オリックス不動産投資顧問(株)  
(株)学生情報センター  
電ヶ関キャピタル(株)  
関電不動産開発(株)  
近鉄不動産(株)  
空港施設(株)  
(株)グローバル・リンク・マネジメント  
グローム・ホールディングス(株)  
京阪神ビルディング(株)  
ケネディクス不動産投資顧問(株)  
(株)コスモスイニシア  
札幌駅総合開発(株)  
サムティホールディングス(株)  
(株)サンシャインシティ  
サンネクスタグループ(株)  
シービーアールイー(株)  
ジェイアールセントラルビル(株)  
JR西日本プロパティーズ(株)  
(株)ジェイアール東日本都市開発



(株) J P M C  
J.フロント都市開発(株)  
地主(株)  
(株)新都市ライフホールディングス  
住友不動産(株)  
(株)西武リアルティソリューションズ  
清和総合建物(株)  
(株)世界貿易センタービルディング  
(株)セゾンリアルティ  
全保連(株)  
相互住宅(株)  
(株)第一ビルディング  
大英産業(株)  
大東建託(株)  
ダイビル(株)  
ダイヤモンドリアルティマネジメント(株)  
大和ハウスリアルティマネジメント(株)  
大和ライフネクスト(株)  
タクトホーム(株)  
千歳コーポレーション(株)  
中央日本土地建物グループ(株)  
(株)賃住  
(株)土屋ホールディングス  
TC神鋼不動産(株)  
(株)東栄住宅  
東急住宅リース(株)  
東急不動産(株)  
東急不動産キャピタルマネジメント(株)  
東急リパブル(株)  
東京国際空港ターミナル(株)  
東京建物(株)  
東京建物不動産投資顧問(株)  
東京美装興業(株)  
(株)東京楽天地  
(株)東京流通センター  
東電不動産(株)  
東電用地(株)  
トーセイ  
トーセイ・アセット・アドバイザーズ(株)  
中日本エクシス(株)  
西松アセットマネジメント(株)  
日鉄興和不動産(株)  
日本郵政不動産(株)  
(株)日本エスコン  
日本空港ビルデング(株)  
(株)ネクサスエージェンツ  
野村不動産ソリューションズ(株)  
野村不動産ホールディングス(株)  
パーク24(株)  
一建設(株)  
阪急阪神ビルマネジメント(株)  
阪急阪神不動産(株)  
PAGインベストメント・マネジメント(株)  
東日本興業(株)  
ヒューリック  
ヒューリック不動産投資顧問(株)  
ヒューリックリートマネジメント(株)  
(株)フェイリスネットワーク  
フォーライフ(株)  
福岡地所(株)  
フジ住宅(株)  
平和不動産(株)  
(株)ボルテックス  
(株)丸仁ホールディングス  
(株)丸の内よろず  
みずほリアルティOne(株)  
三井住友トラスト不動産(株)

三井不動産(株)  
三井不動産商業マネジメント(株)  
三井不動産投資顧問(株)  
三井不動産リアルティ(株)  
三井不動産レジデンシャル(株)  
三井不動産レジデンシャルリース(株)  
三菱地所(株)  
三菱地所コミュニティ(株)  
三菱地所投資顧問(株)  
三菱地所プロパティマネジメント(株)  
三菱地所リアルエステートサービス(株)  
三菱地所レジデンス(株)  
三菱商事都市開発(株)  
三菱UFJ不動産販売(株)  
MIRARTHホールディングス(株)  
(株)ムゲンエステート  
明和地所(株)  
森トラスト(株)  
森ビル(株)  
森ビル不動産投資顧問(株)  
安田不動産(株)  
(株)山忠  
(株)リビングギャラリー  
(株)リロググループ  
(株)レオパレス21  
和田興産(株)

〈運輸・倉庫〉

アサガミ(株)  
朝日航洋(株)  
旭タンカー(株)  
アジア航測(株)  
AZ-COM丸ホールディングス(株)  
東海運(株)  
(株)ANA Cargo  
アルピコホールディングス(株)  
飯野海運(株)  
伊藤忠ロジスティクス(株)  
乾汽船(株)  
上野グループホールディングス(株)  
ANAホールディングス(株)  
SGHグローバル・ジャパン(株)  
SGホールディングス(株)  
NSユニテッド海運(株)  
NX・NPロジスティクス(株)  
江ノ島電鉄(株)  
F-LINE(株)  
遠州鉄道(株)  
遠州トラック(株)  
大阪モノレール(株)  
大塚倉庫(株)  
小田急電鉄(株)  
神奈川中央交通(株)  
川崎汽船(株)  
川崎近海汽船(株)  
関西エアポート(株)  
九州旅客鉄道(株)  
(株)キューソー流通システム  
(株)近鉄エクスプレス  
近鉄グループホールディングス(株)  
栗林商船(株)  
京王電鉄(株)  
京成電鉄(株)  
京阪ホールディングス(株)  
ケイヒン(株)  
京浜急行電鉄(株)  
京福電気鉄道(株)  
鴻池運輸(株)

神戸電鉄(株)  
国際航業(株)  
(株)五健堂  
佐川急便(株)  
佐川グローバルロジスティクス(株)  
山九(株)  
山陽電気鉄道(株)  
(株)サンリツ  
(株)ジェイアール西日本マルニックス  
静岡鉄道(株)  
首都高速道路(株)  
(株)商船三井  
新京成電鉄(株)  
スカイマーク(株)  
(株)スターフライヤー  
住商グローバル・ロジスティクス(株)  
(株)住友倉庫  
西武鉄道(株)  
西武バス(株)  
(株)西武ホールディングス  
(株)ゼロ  
センコーグループホールディングス(株)  
相鉄ホールディングス(株)  
第一中央商事(株)  
ダイセーエブリー二十四(株)  
大東港運(株)  
大和物流(株)  
中部国際空港(株)  
直販配送(株)  
TSネットワーク(株)  
東海旅客鉄道(株)  
東急(株)  
東京地下鉄(株)  
東武鉄道(株)  
トナミホールディングス(株)  
中日本高速道路(株)  
名古屋鉄道(株)  
奈良交通(株)  
成田国際空港(株)  
南海電気鉄道(株)  
西日本鉄道(株)  
西日本高速道路(株)  
西日本旅客鉄道(株)  
日触物流(株)  
(株)日新  
日通NECロジスティクス(株)  
NIPPON EXPRESSホールディングス(株)  
日本郵船(株)  
日本貨物航空(株)  
日本貨物鉄道(株)  
日本自動車ターミナル(株)  
日本トランスシティ(株)  
日本郵便輸送(株)  
(株)パパネッツ  
阪急電鉄(株)  
阪神高速道路(株)  
阪神電気鉄道(株)  
(株)ヒガシトウエンティワン  
東日本高速道路(株)  
東日本旅客鉄道(株)  
ピップ物流(株)  
広島電鉄(株)  
(株)富士ロジテックホールディングス  
プラスロジスティクス(株)  
ブリヂストン物流(株)  
北海道旅客鉄道(株)  
(株)ホンダロジスティクス

マツダロジスティクス(株)  
丸全昭和運輸(株)  
(株)マルハニチロ物流  
三井倉庫ホールディングス(株)  
三井物産グローバルロジスティクス(株)  
三井物産流通グループ(株)  
三菱商事ロジスティクス(株)  
三菱倉庫(株)  
明治ロジテック(株)  
安田倉庫(株)  
ヤマト運輸(株)  
ヤマトホールディングス(株)  
(株)ユニエックスNCT  
(株)リージョナルプラスウイングス  
ロジスティード(株)  
ロジスティードエクスプレス(株)

〈通信・広告・マスコミ〉

(株)RKB毎日ホールディングス  
(株)アクアスター  
(株)朝日新聞社  
朝日放送グループホールディングス(株)  
アルテリア・ネットワークス(株)  
(株)アンドパッド  
(株)イングリウッド  
(株)ADKホールディングス  
エヌ・ティ・ティ・コミュニケーションズ(株)  
NTTコムウェア(株)  
NTTデータフォース(株)  
(株)NTTドコモ  
(株)エネコム  
(株)オークローンマーケティング  
沖縄セルラー電話(株)  
(株)オプテージ  
オリコン(株)  
KANAMEL(株)  
(株)CARTA HOLDINGS  
(株)Q T n e t  
K L a b(株)  
K D D I(株)  
KDDIまとめてオフィス(株)  
(株)c o l y  
(株)サカイホールディングス  
(株)産業経済新聞社  
(株)JR西日本コミュニケーションズ  
(株)ジェイアール東日本企画  
J C O M(株)  
JBCCホールディングス(株)  
Super ship(株)  
スカパーJ S A T(株)  
スマートニュース(株)  
(株)セブテーニ・ホールディングス  
ソニーネットワークコミュニケーションズ(株)  
ソフトバンク(株)  
ソフトバンクグループ(株)  
(株)ソルクシーズ  
(株)大広  
(株)地域新聞社  
中部日本放送(株)  
(株)TDモバイル  
(株)D 2 C  
(株)TBSホールディングス  
(株)テー・オー・ダブリュー  
デジタル・アドバイジング・コンソーシアム(株)  
(株)テレビ東京ホールディングス  
(株)電通コーポレートワン  
(株)電通東日本  
(株)電通プロモーションプラス



九 電 産 業 (株)  
 (株) キューブシステム  
 (株) 京 進  
 (株) 京 都 ホ テ ル  
 近 鉄 フ ァ シ リ テ ィ ー ズ (株)  
 (株) Q U I C K  
 (株) ク エ ス ト  
 ク オ リ カ (株)  
 (株) 公 文 教 育 研 究 会  
 (株) ク ラ ス テ ク ノ ロ ジ ー  
 グ リ ー (株)  
 (株) グ リ ー ン ズ  
 (株) ク レ オ  
 (株) ク レ ス テ ッ ク  
 ク ロ ス ・ ヘ ッ ド (株)  
 (株) ケ ア ネ ッ ト  
 (株) 京 王 プ ラ ザ ホ テ ル  
 (株) 建 設 技 術 研 究 所  
 ゲ ン ダ イ エ ー ジ ン シ ー (株)  
 (株) コ ア  
 (株) コ ア コ ン セ プ ト ・ テ ク ノ ロ ジ ー  
 (株) 構 造 計 画 研 究 所  
 (株) コ ー エ ー テ ク モ ホ ー ル デ ィ ン グ ス  
 コ ー ュ ー レ ン テ ィ ア (株)  
 (株) 国 和 シ ス テ ム  
 (株) コ コ ル ポ ー ト  
 コ ナ ミ グ ル ー プ (株)  
 (株) コ プ ロ ・ ホ ー ル デ ィ ン グ ス  
 (株) コ ベ ル コ 科 研  
 (株) コ マ ー ス O n e ホ ー ル デ ィ ン グ ス  
 (株) コ ラ ボ ス  
 (株) コ ロ プ ラ  
 コ ン ト ロ ー ル ソ リ ュ ー シ ョ ン ズ (株)  
 (株) サ イ バ ー エ ー ジ ェ ン ト  
 T H E C O O (株)  
 さ くら イ ン タ ー ネ ッ ト (株)  
 (株) さ くら ケ ー シ ー エ ス  
 さ くら 情 報 シ ス テ ム (株)  
 (株) サ ニ ク リ ー ン  
 (株) サ ン フ ェ ル ズ  
 三 協 フ ロ ン テ ア (株)  
 燦 ホ ー ル デ ィ ン グ ス (株)  
 サ ン ラ イ フ ・ ク リ エ イ シ ョ ン (株)  
 (株) シ ー ・ ア イ ・ シ ー  
 (株) シ ー イ ー シ ー  
 (株) シ ー エ ー シ ー  
 (株) G S I  
 (株) C S - C  
 C C C M K ホ ー ル デ ィ ン グ ス (株)  
 C T C シ ス テ ム マ ネ ジ メ ン ト (株)  
 C T C テ ク ノ ロ ジ ー (株)  
 (株) C D G  
 (株) J R 東 日 本 情 報 シ ス テ ム  
 (株) J R 東 日 本 マ ネ ジ メ ン ト サ ー ビ ス  
 (株) ジ ェ イ エ イ シ ー リ ク ル ー ト メ ン ト  
 J F E シ ス テ ム ズ (株)  
 (株) J S O L  
 (株) J T B  
 (株) J P ホ ー ル デ ィ ン グ ス  
 J F E テ ク ノ リ サ ー チ (株)  
 (株) 滋 賀 県 農 協 電 算 セ ン タ ー  
 (株) シ グ マ ク シ ス ・ ホ ー ル デ ィ ン グ ス  
 (株) シ ス テ ム リ サ ー チ  
 (株) シ テ ィ ア ス コ ム  
 (株) シ ノ プ ス  
 (株) S H I F T  
 シ ミ ッ ク ホ ー ル デ ィ ン グ ス (株)  
 社 会 保 険 診 療 報 酬 支 払 基 金  
 ジ ャ パ ン ケ ー ブ ル キ ャ ス ト (株)  
 ジ ャ パ ン ネ ク ス ト 証 券 (株)  
 ジ ャ パ ン ベ ス ト レ ス キ ュ ー シ ス テ ム (株)  
 (株) ジ ャ ル パ ッ ク  
 証 券 ・ 金 融 商 品 あ っ せ ン 相 談 セ ン タ ー  
 松 竹 (株)  
 常 磐 興 産 (株)  
 情 報 技 術 開 発 (株)  
 (株) し ん き ん 情 報 サ ー ビ ス  
 (株) し ん き ん 情 報 シ ス テ ム セ ン タ ー  
 (株) 新 日 本 科 学  
 (株) ス ー パ ー ナ ー ス  
 (株) 杉 孝 グ ル ー プ ホ ー ル デ ィ ン グ ス  
 S C A T (株)  
 鈴 与 シ ン ワ ー ト (株)  
 (株) ス タ イ ラ ジ ー  
 (株) ス タ イ ル ・ エ ッ ジ  
 (株) ス ペ ー ス  
 S m a r t A u d i t (株)  
 (株) ス マ ー ト バ リ ュ ー  
 (株) ス マ サ ポ  
 ス ミ セ イ 情 報 シ ス テ ム (株)  
 (株) セ イ フ ェ ー ト  
 (株) 西 武 ・ プ リ ン ス ホ テ ル ズ ワ ー ル ド ワ イ  
 セ ー フ ィ ー (株)  
 セ コ ム (株)  
 (株) セ ゾ ン テ ク ノ ロ ジ ー  
 (株) セ ル ム  
 セ ン ト ケ ア ・ ホ ー ル デ ィ ン グ (株)  
 (株) 全 農 ビ ジ ネ ス サ ポ ー ト  
 (株) ゼ ン リ ン  
 綜 合 警 備 保 障 (株)  
 (株) 増 進 会 ホ ー ル デ ィ ン グ ス  
 ソ ー バ ル (株)  
 S o c i o F u t u r e (株)  
 ソ ニ ー ペ イ メ ン ト サ ー ビ ス (株)  
 (株) ソ フ ト ウ ェ ア ・ サ ー ビ ス  
 (株) S O Y O K A Z E  
 S O L I Z E (株)  
 (株) ソ ラ ス ト  
 S O M P O ビ ジ ネ ス サ ー ビ ス (株)  
 第 一 生 命 テ ク ノ ク ロ ス (株)  
 (株) ダ イ オ ー ズ  
 大 成 (株)  
 (株) ダ イ ナ ム  
 (株) 大 和 証 券 ビ ジ ネ ス セ ン タ ー  
 (株) 大 和 総 研  
 (株) 大 和 総 研 イ ン フ ォ ー メ ー シ ョ ン シ ス テ ム ズ  
 (株) ダ ス キ ン  
 T A C (株)  
 (株) タ ナ ベ コ ン サ ル テ ィ ン グ グ ル ー プ  
 (株) W H I H o l d i n g s  
 タ メ ニ ー (株)  
 (株) 丹 青 社  
 地 方 公 共 団 体 情 報 シ ス テ ム 機 構  
 C h a t w o r k (株)  
 (株) 中 央 コ ン プ ュ ー タ シ ス テ ム  
 (株) 中 電 シ ー テ ィ ー ア イ  
 (株) ツ ク イ  
 (株) テ イ ア  
 T I S (株)  
 T I S シ ス テ ム サ ー ビ ス (株)  
 (株) デ ィ ー ・ エ ス ・ エ ー  
 (株) T M J  
 (株) テ ィ ー ガ イ ア  
 T C S ホ ー ル デ ィ ン グ ス (株)  
 (株) D T S  
 (株) D S R  
 (株) D N A チ ッ プ 研 究 所  
 (株) テ イ ク ア ン ド ギ ヴ ・ ニ ー ズ  
 (株) T K C  
 デ イ ッ プ (株)  
 T D C ソ フ ト (株)  
 テ ク ノ プ ロ ・ ホ ー ル デ ィ ン グ ス (株)  
 テ ク マ ト リ ッ ク ス (株)  
 デ ジ タ ル ア ー ツ (株)  
 デ ジ タ ル ・ イ ン フ ォ ー メ ー シ ョ ン ・ テ ク ノ ロ ジ ー (株)  
 (株) デ ジ タ ル ガ レ ー ジ  
 (株) 鉄 人 化 計 画  
 (株) テ ラ ス カ イ  
 テ ラ テ ク ノ ロ ジ ー (株)  
 Diligent (ACL Japan 合 同 会 社)  
 テ ル ウ ェ ル 西 日 本 (株)  
 テ ル ウ ェ ル 東 日 本 (株)  
 テ ロ ト マ ツ フ ァ イ ナ ン シ ョ ン (株)  
 (株) 電 算  
 (株) 電 通 総 研  
 東 映 (株)  
 東 映 ア ニ メ ー シ ョ ン (株)  
 東 海 ソ フ ト (株)  
 (株) 東 急 コ ミ ュ ニ テ ィ ー  
 東 京 海 上 日 動 シ ス テ ム ズ (株)  
 東 京 国 際 コ ン サ ル テ ィ ン グ (株)  
 (株) 東 京 個 別 指 導 学 院  
 東 京 書 籍 (株)  
 (株) 東 京 ド ー ム  
 東 京 都 競 馬 (株)  
 東 芝 I T サ ー ビ ス (株)  
 東 芝 情 報 シ ス テ ム (株)  
 東 芝 デ ジ タ ル エ ン ジ ニ ア リ ン グ (株)  
 東 芝 宝 (株)  
 (株) 東 北 新 社  
 東 洋 ワ ー ク グ ル ー プ (株)  
 (株) T r u e D a t a  
 (株) ト ー ガ シ  
 (株) 豊 通 シ ス コ ム  
 (株) ト ラ イ ト  
 (株) t r u s t  
 (株) ト ラ ス ト バ ン ク  
 (株) ド リ コ ム  
 ト レ ノ ケ ー ト ホ ー ル デ ィ ン グ ス (株)  
 ナ イ ン シ ン グ マ ・ ホ ー ル デ ィ ン グ ス (株)  
 (株) 長 野 県 協 同 電 算  
 (株) 名 古 屋 証 券 取 引 所  
 (株) 新 潟 県 農 協 電 算 セ ン タ ー  
 ニ シ オ ホ ー ル デ ィ ン グ ス (株)  
 (株) に し け い  
 西 日 本 高 速 道 路 サ ー ビ ス ・ ホ ー ル デ ィ ン グ ス (株)  
 日 経 メ デ ィ ア プ ロ モ ー シ ョ ン (株)  
 日 研 ト ー タ ル ソ ー シ ン グ (株)  
 日 興 シ ス テ ム ソ リ ュ ー シ ョ ン ズ (株)  
 日 興 ビ ジ ネ ス シ ス テ ム ズ (株)  
 日 信 電 子 サ ー ビ ス (株)  
 ニ ッ セ イ 情 報 テ ク ノ ロ ジ ー (株)  
 N I S S O ホ ー ル デ ィ ン グ ス (株)  
 日 鉄 ソ リ ュ ー シ ョ ン ズ (株)  
 (株) 日 本 ケ ア サ プ ラ イ  
 (株) 日 本 取 引 所 グ ル ー プ  
 日 本 ホ テ ル (株)  
 ニ フ テ ィ ラ イ フ ス タ イ ル (株)  
 日 本 S E (株)  
 日 本 オ ラ ク ル (株)  
 日 本 管 財 ホ ー ル デ ィ ン グ ス (株)  
 日 本 空 調 サ ー ビ ス (株)  
 日 本 工 営 (株)  
 日 本 コ ン プ ュ ー タ シ ス テ ム (株)  
 日 本 債 権 回 収 (株)  
 日 本 情 報 通 信 (株)  
 (株) 日 本 信 用 情 報 機 構  
 (株) 日 本 総 研 情 報 サ ー ビ ス  
 (株) 日 本 総 合 研 究 所  
 日 本 総 合 住 生 活 (株)  
 日 本 創 倫 (株)  
 日 本 タ タ ・ コ ン サ ル タ ン シ ー ・ サ ー ビ ス (株)  
 日 本 電 子 計 算 (株)  
 日 本 ナ レ ッ ジ (株)  
 (株) 日 本 能 率 協 会 マ ネ ジ メ ン ト セ ン タ ー  
 日 本 ビ ジ ネ ス シ ス テ ム ズ (株)  
 (一 財) 日 本 不 動 産 研 究 所  
 日 本 プ ロ セ ス (株)  
 日 本 ペ ン シ ョ ン ・ オ ペ ー レ ー シ ョ ン ・ サ ー ビ ス (株)  
 N i n t ホ ー ル デ ィ ン グ ス (株)  
 (株) ヌ ー ラ ボ  
 (株) ネ オ キ ャ リ ア  
 (株) ネ オ マ ー ケ テ ィ ン グ  
 (株) N E X Y Z . G r o u p  
 (株) N e x T o n e  
 (株) N E X T S T A G E  
 (株) ネ ク ソ ン  
 ネット ワ ン シ ス テ ム ズ (株)  
 (株) ノ ー ス サ ン ド  
 ノ バ シ シ ス テ ム (株)  
 (株) 乃 村 工 藝 社  
 (株) 野 村 総 合 研 究 所  
 野 村 不 動 産 パ ー ト ナ ー ズ (株)  
 パ ー ソ ル テ ン プ ス タ ッ フ (株)  
 パ ー ソ ル ホ ー ル デ ィ ン グ ス (株)  
 (株) ハ イ フ ェ イ  
 ハ ウ ス テ ン ボ ス (株)  
 (株) 博 展  
 パ シ フ ィ ッ ク ゴ ル フ マ ネ ー ジ メ ン ト (株)  
 パ シ フ ィ ッ ク シ ス テ ム (株)  
 (株) パ ス コ  
 (株) パ ソ ナ グ ル ー プ  
 (株) バ ッ ク ス グ ル ー プ  
 H a m e e (株)  
 バ リ ュ ー コ マ ー ス (株)  
 バ ル テ ス ・ ホ ー ル デ ィ ン グ ス (株)  
 (株) パ ワ ー ソ リ ュ ー シ ョ ン ズ  
 (株) ピ ア ラ  
 (株) P R T I M E S  
 ビ ー ウ ィ ズ (株)  
 (株) P F U  
 (株) ビ ー ・ エ ム ・ エ ル  
 ピ ー ・ シ ー ・ エ ー (株)  
 B P O テ ク ノ ロ ジ ー (株)  
 東 日 本 電 信 電 話 (株)  
 ビ ジ ネ ス コ ー チ (株)  
 (株) ビ ジ ネ ス プ レ イ ン 太 田 昭 和  
 ビ ジ ョ ナ ル (株)  
 ビ ズ メ イ ツ (株)  
 (株) 日 立 シ ス テ ム ズ  
 (株) 日 立 シ ス テ ム ズ エ ン ジ ニ ア リ ン グ サ ー ビ ス  
 (株) 日 立 シ ス テ ム ズ パ ワ ー サ ー ビ ス  
 (株) 日 立 社 会 情 報 サ ー ビ ス  
 (株) 日 立 ハ イ シ ス テ ム 21  
 (株) 日 立 ハ イ テ ク フ ィ ー ル デ ィ ン グ  
 (株) 日 立 マ ネ ジ メ ン ト パ ー ト ナ ー

(株) ヒト・コミュニケーションズ  
ヒトヒトホールディングス(株)  
人・夢・技術グループ(株)  
B I P R O G Y (株)  
ヒューマン・メタボローム・テクノロジー(株)  
(株) 平山ホールディングス  
ピリングシステム(株)  
(株) ファイブドライブ  
(株) ファインデックス  
(株) フィットクルー  
(株) Finatextホールディングス  
(株) FOOD&LIFE COMPANIES  
フォースタートアップス(株)  
(株) フォーバルテレコム  
(株) フォーラムエンジニアリング  
富士ソフト(株)  
富士通Japan(株)  
富士通ネットワークソリューションズ(株)  
富士フイルムビジネスエキスパート(株)  
F u s i c  
F u t u r e R a y s (株)  
(株) ブラス  
(株) プリマジェスト  
(株) Brave group  
(株) ブロードリーフ  
プロティビティLLC  
(株) プロトコーポレーション  
プロパティデータバンク(株)  
(株) フロンティア  
フロンティア・マネジメント(株)  
ベイシス(株)  
B A S E (株)  
(株) ペイロー  
(株) ベネッセホールディングス  
(株) ベネフィット・ワン  
(株) ベリサーブ  
(株) ベルシステム24ホールディングス  
H E N G E (株)  
ポーターズ(株)  
(株) P o c k e t R D  
ホワイトエッセンス(株)  
ホンダ開発(株)  
(株) ホンダテクノフォート  
ホンダモビリティランド(株)  
(株) マーキュリーリアルテックイノベーション  
マークライズ(株)  
マツダエース(株)  
(株) マネジメントソリューションズ  
(株) マルハン  
みずほ第一フィナンシャルテクノロジー(株)  
みずほりサーチ&テクノロジー(株)  
三井E&Sシステム技研(株)  
三井情報(株)  
(株) 三越伊勢丹システム・ソリューションズ  
三菱アセット・ブレインズ(株)  
三菱地所ホテルズ&リゾーツ(株)  
三菱総研DCS(株)  
(株) 三菱総合研究所  
三菱電機インフォメーションネットワーク(株)  
三菱電機エンジニアリング(株)  
三菱UFリサーチ&コンサルティング(株)  
(株) ミリアルリゾートホテルズ  
(株) ミロク情報サービス  
(株) 明光ネットワークジャパン  
(株) メイテック  
(株) メイホーホールディングス

(株) メディアドゥ  
(株) メディネット  
(株) メドレー  
(株) メビウス  
(株) メルカリ  
(株) ヤマシタ  
山田コンサルティンググループ(株)  
ヤマトシステム開発(株)  
弥生(株)  
(株) URシステムズ  
有人宇宙システム(株)  
郵船トラベル(株)  
U T グループ(株)  
(株) ユナイテッド・フロント・パートナーズ  
ユナイトアンドグロウ(株)  
ユニアデックス(株)  
(株) ユニリタ  
横河ソリューションサービス(株)  
横河レンタ・リース(株)  
(株) 横浜八景島  
ライク(株)  
(株) ライトワークス  
(株) L I F U L L  
楽天グループ(株)  
(株) ラック  
ランスタッド(株)  
(株) LegalOn Technologies  
リーフラス(株)  
(株) LIXILトータルサービス  
(株) リクルートホールディングス  
リスト(株)  
(株) リソー  
リゾートトラスト(株)  
リニューアブル・ジャパン(株)  
(株) リミックスポイント  
(株) リンクバル  
(株) ルリアン  
(株) レイ  
(株) レノバ  
(株) レンタルのニッケン  
(株) ロココ  
ワークスアイディ(株)  
(株) WOWOWコミュニケーションズ  
(株) W A C U L  
(株) 早稲田アカデミー  
ワタキューセイモア(株)  
1 7 L I V E (株)  
**〈官公庁・特殊法人・独立行政法人〉**  
国立研究開発法人宇宙航空研究開発機構  
(独) エネルギー・金属鉱物資源機構  
大阪市高速電気軌道(株)  
国立研究開発法人 海洋研究開発機構  
国立研究開発法人 科学技術振興機構  
(独) 環境再生保全機構  
K M バイオロジクス(株)  
原子力発電環境整備機構  
(独) 国際観光振興機構  
(独) 国際協力機構  
財務省  
(独) 住宅金融支援機構  
(独) 情報処理推進機構  
新エネルギー・産業技術総合開発機構  
創価学会  
総務省  
損害保険料率算出機構  
地方公共団体金融機構

地方公務員共済組合連合会  
中間貯蔵・環境安全事業(株)  
(独) 鉄道建設・運輸施設整備支援機構  
東京都監査事務局  
(地独) 東京都立産業技術研究センター  
国立研究開発法人 日本原子力研究開発機構  
日本赤十字社  
日本年金機構  
年金積立金管理運用(独)  
農業・食品産業技術総合研究機構  
福岡北九州高速道路公社  
防衛省陸上自衛隊会計監査隊本部  
国立研究開発法人防災科学技術研究所  
本州四国連絡高速道路(株)  
(独) 郵政管理・支援機構  
預金保険機構  
特定国立研究開発法人 理化学研究所  
国立研究開発法人量子科学技術研究開発機構  
**〈組合・連合会・協会〉**  
(一財) あんしん財団  
茨城県農業協同組合中央会  
いるま野農業協同組合  
(一財) N H K 財団  
エフコープ生活協同組合  
大阪府信用農業協同組合連合会  
香川県農業協同組合  
神奈川県民共済生活協同組合  
(公財) がん研究会  
(一財) 九州電気保安協会  
教職員共済生活協同組合  
京都府信用農業協同組合連合会  
高知県信用農業協同組合連合会  
コープデリ生活協同組合連合会  
滋賀県信用農業協同組合連合会  
静岡県経済農業協同組合連合会  
静岡県信用農業協同組合連合会  
市民生活協同組合ならコープ  
(一社) しんきん共同センター  
生活協同組合おかやまコープ  
生活協同組合パルシステム東京  
生活協同組合ひろしま  
生活協同組合ユーコープ  
生活協同組合連合会コープきんき事業連合  
社会福祉法人 聖隷福祉事業団  
全国共済農業協同組合連合会  
(一社) 全国銀行協会  
全国農業協同組合中央会  
全国酪農業協同組合連合会  
全国労働者共済生活協同組合連合会  
(一財) 電力中央研究所  
東京都農業協同組合中央会  
長野県農業協同組合中央会  
(一財) 日本放送協会共済会  
(一社) 日本音楽著作権協会  
(一財) 日本海事協会  
(一社) 日本血液製剤機構  
日本コープ共済生活協同組合連合会  
日本再共済生活協同組合連合会  
(一社) 日本自動車連盟  
日本証券業協会  
日本私立学校振興・共済事業団  
(独) 日本スポーツ振興センター  
日本生活協同組合連合会  
(一社) 日本労働者信用基金協会  
パルシステム共済生活協同組合連合会

パルシステム生活協同組合連合会  
ホクレン農業協同組合連合会  
和歌山県信用農業協同組合連合会  
**〈会計/法律事務所・個人〉**  
有限責任 あずさ監査法人  
EY新日本有限責任監査法人  
EYストラテジー・アンド・コンサルティング(株)  
K P M G コンサルティング(株)  
島崎公認会計士事務所  
太陽有限責任監査法人  
有限責任監査法人トーマツ  
(株) トヨタアカウンティングサービス  
西村あさひ法律事務所・外国法共同事業  
PwC Japan有限責任監査法人  
ひかり監査法人  
ブリッジコンサルティンググループ(株)  
森・濱田松本法律事務所  
**〈学校法人〉**  
(学) 藍野大学  
(学) 亜細亜学園  
(学) 梅村学園  
(学) 追手門学院  
(学) 大阪経済大学  
(学) 大阪成蹊学園  
(学) 沖縄科学技術大学院大学  
(学) 京都産業大学  
(学) 銀杏学園 熊本保健科学大学  
(学) 工学院大学  
(学) 国士館大学  
(学) 五島育英会  
(学) 慈恵大学  
(学) 常翔学園  
(学) 創価学園  
津田塾大学  
(学) 電子学園  
(学) 東京理科大学  
(学) 東洋大学  
公立大学法人 奈良県立医科大学  
(学) 日本女子大学  
(学) 日本大学  
(学) 兵庫医科大学  
(学) 廣池学園  
(学) 法政大学  
放送大学  
(学) 立教学院  
(学) 立命館

## □会員の主な特典

### 〔正会員〕

- 本会機関誌『月刊監査研究』の配付を受けることができる。
- 会員代表者は内部監査人協会（IIA）の国際会員として登録される。
- 会員向け研修会「監査問題解説コース」、「内部監査基礎コース」「IIA 監査情報解説コース」に研修費無料で参加することができる。
- 一般向け研修会（研修費有料）に所定の割引研修費で参加することができる。
- 本会ホームページの会員サイトを利用することができる。
- 会員を対象とする研究会に、それぞれの運営規約に従い、参加することができる。
- 会員間の交流による情報交換の意味から、希望する会員他社に対する紹介を協会に依頼することができる。
- 本会機関誌『月刊監査研究』の追加購読を希望するとき、あるいは本会機関誌『月刊監査研究』に加えて内部監査人協会（IIA）機関誌『Internal Auditor』WEB版（偶数月刊／英文）の購読を希望するときは、特別購読申込書を提出し有償で配付を受けることができる。

### 〔IIA個人会員〕

- 本会機関誌『月刊監査研究』又は内部監査人協会（IIA）機関誌『Internal Auditor』WEB版（偶数月刊／英文）の配付を受けることができる。
- 内部監査人協会（IIA）の国際会員として登録される。
- IIA個人会員向け研修会「IIA個人会員セミナー」及び「内部監査基礎コース」に研修費無料で参加することができる。
- 一般向け研修会（研修費有料）に所定の割引研修費で参加することができる。
- 本会ホームページの会員サイトを利用することができる。
- 公認内部監査人（CIA）有資格者にあつては、研究会「CIAフォーラム」に、運営規約に従い、参加することができる。
- 『月刊監査研究』から出題される設問に回答する「『月刊監査研究』学習プログラム」を履修した方は、内部監査人協会（IIA）の定める国際資格を維持するためのCPE単位を所定の単位数まで取得することができる。

\* IIA本部への登録については、入会申込書によって手続きをいたしますので、必ず入会申込書の英文の箇所にもご記入ください。

## □内部監査人協会（IIA）とは

- \* 内部監査人協会（The Institute of Internal Auditors, Inc. - 略称 IIA）は、1941年に米国ニューヨーク市ウォール街120番地に設立され、現在、世界170以上の国と地域に、代表機関、会員数245,000名以上の国際的な権威ある内部監査の専門団体です。（本部-米国フロリダ州レイクメリー）。
- \* 一般社団法人日本内部監査協会は、日本の代表機関としてIIAと連携し、内部監査における国際的な交流・研究活動を行っております。

## □協会への入会手続き（随時入会可能）

### 〔正会員〕

入会申込書に必要な事項をご記入のうえ、原本と共に会社案内または会社概要を協会宛にご郵送ください。入会承認手続終了後、入会金並びに年会費の請求書をご郵送いたします。

年会費 ￥100,000

（入会月より起算して1か年とする）

※入会時に初年度の会費とともに入会金¥30,000を納入してください。

### 〔IIA個人会員〕

入会申込書に必要な事項をご記入のうえ、協会宛にご郵送ください。入会承認手続終了後、年会費の請求書をご郵送いたします。

年会費 ￥20,000

（入会月より起算して1か年とする）

※入会金は不要です

学識経験者は、年会費 ￥7,000

※入会時及び更新時に在職を証明できる書類を添付してください

『月刊監査研究』と『Internal Auditor』WEB版（偶数月刊／英文）の両方の購読を希望される場合は、年会費¥40,000  
学識経験者は、¥14,000

### 〈入会申込書送付先〉

〒104-0031

東京都中央区京橋3-3-11 VORT京橋

一般社団法人日本内部監査協会 企画調査部 会員課

TEL 03-6214-2231

このたび、一般社団法人日本内部監査協会(以下「協会」という。)の目的に賛同いたしましたので、下記の事項を誓約し、入会を申し込みます。

1. 協会の定款、規定及び関係法令を遵守するとともに、協会の目的達成に必要な事業に協力すること。
2. 協会の名誉をき損しないこと。協会の目的に反する行為をしないこと。
3. 協会の会員であることを営利目的に利用したり、業務内容等において、協会と業務上の協力関係があると第三者に誤解を与える行為をしないこと。
4. 協会と誤認混同するような名称を使用しないこと。
5. 反社会的勢力(暴力団員による不当な行為の防止等に関する法律(平成3年法律第77号)第2条に定義する暴力団、暴力団員又はその関係団体等をいう)に該当または関与しないこと。
6. 入会金及び年会費は、協会の規程に従って支払うこと。

なお、協会の『事業ガイド』、HP及機関誌『月刊監査研究』上で、法人・団体名が紹介されることを了承します。

◎申込書の各項目を漏れなくご記入ください

入会金及び年会費		入会金	年会費	
		¥30,000	¥100,000	
法人・団体名 (英文) ※ 1		設立年		年
所在地		〒		
上場状況		<input type="checkbox"/> 上場(市場名: ) <input type="checkbox"/> 非上場(主な株主構成: )		
業種		従業員数	名(年月現在)	
		内部監査部署 の人数	名	
資本金(基本金の合計金額)		円	取引銀行	
事業内容				
会員代表者※2	所属部課			
	役職名			
	フリガナ			
	氏名	(印)		
	氏名(英文)※1			
	生年月日(西暦)	年	月	日
	電話番号			
メールアドレス※3				
入会希望理由				

◎本入会申込書兼誓約書とともに、会社案内または会社概要をご同封ください。

※1 法人・団体名、氏名の英文も必ずご記入ください。

※2 会員代表者名欄には、会員の代表者として、協会に対してその権利を行使(下記『例』ご参照)される方をご記入ください。

(例: 社員総会への出席、内部監査人協会(IIA)の国際会員としての登録、機関誌の受領)

後日、会員登録情報に変更が生じた場合には、必ずホームページより手続きをお願いいたします。 <https://www.iiajapan.com>

※3 IIA国際会員の登録は代表者個人となるため、複数の方で共有されているメールアドレスでの登録はできません。

個人情報の取り扱いについて

本申込書にご記入いただいた個人情報は、一般社団法人日本内部監査協会定款に定められた事業を推進するために使用することを目的としています。また法令に定める場合を除き、個人情報を事前に本人の同意を得ることなく、第三者に提供いたしません。

--	--	--

このたび、一般社団法人日本内部監査協会(以下「協会」という。)の目的に賛同いたしましたので、下記の事項を誓約し、入会を申し込みます。

1. 協会の定款、規定及び関係法令を遵守するとともに、協会の目的達成に必要な事業に協力すること。
2. 協会の名誉をき損しないこと。協会の目的に反する行為をしないこと。
3. 協会の会員であることを営利目的に利用したり、業務内容等において、協会と業務上の協力関係があると第三者に誤解を与える行為をしないこと。
4. 協会と誤認混同するような名称を使用しないこと。
5. 反社会的勢力(暴力団員による不当な行為の防止等に関する法律(平成3年法律第77号)第2条に定義する暴力団、暴力団員又はその関係団体等をいう)に該当または関与しないこと。
6. 年会費は、協会の規程に従って支払うこと。

◎ 申込書の各項目を漏れなくご記入ください

フリガナ				生 年 月 日	押印(またはサイン)
氏 名				西暦 年 月 日	
氏名英文					
年会費と購読希望誌 <small>(いずれかひとつにマークしてください)</small>	<input type="radio"/> 『月刊監査研究』	<input type="radio"/> 『Internal Auditor』WEB版※2	¥20,000	学識経験者※1 ¥7,000	
	<input type="radio"/> 『月刊監査研究』と『Internal Auditor』WEB版の両誌※2		¥40,000	¥14,000	
保有資格	IIA認定資格を保有されている方、試験を受験中または受験予定の方は対象資格に☑を入れ、また既に資格を保有されている方は認定番号もご記入ください。		<input type="checkbox"/> CIA 認定番号: <input type="checkbox"/> CCSA 認定番号: <input type="checkbox"/> CFSA 認定番号: <input type="checkbox"/> CGAP 認定番号: <input type="checkbox"/> CRMA認定番号:		<input type="checkbox"/> 内部監査士 認定番号: <input type="checkbox"/> 情報システム監査専門内部監査士 認定番号: <input type="checkbox"/> 金融内部監査士 認定番号:
グローバルアカウント番号	資料「IIAグローバルアカウント番号の作成手順」をご参照の上、グローバルアカウント番号をご記入ください。受験履歴のある方は既にお持ちの番号をご記入ください。		その他の保有資格 <input type="checkbox"/> 弁護士 <input type="checkbox"/> 公認会計士 <input type="checkbox"/> 税理士 <input type="checkbox"/> その他の監査関連資格 ( )		
購読誌の送付先	<input type="checkbox"/> 自宅宛 <input type="checkbox"/> 勤務先宛 (いずれかにマーク)				
自宅住所	〒				
自宅電話番号	(固定電話 または 携帯電話)				
勤務先名			部署・役職名		
上場状況	<input type="checkbox"/> 上場 (市場名: ) <input type="checkbox"/> 非上場				
勤務先住所	〒				
勤務先電話番号			会員状況	勤務先が協会正会員の場合は☑を <input type="checkbox"/> 入れてください。	
メールアドレス					
入会希望理由					
支払い方法	<input type="checkbox"/> 請求書 (請求書の宛名は個人名、郵送先は購読誌の送付先となります) <input type="checkbox"/> クレジットカード (カード決済の方法については、後日Emailでご連絡いたします)				

※1 学識経験者は、大学・大学院の教員としての在籍を証明できる書類を添付してください。  
 ※2 『Internal Auditor』誌購読については、IIA本部の発行価格の変更により年会費を変更させていただく場合がございますので、予めご了承ください。  
 ※3 IIA認定資格受験により、既にアカウント番号(IDIIA ID)を取得されている方は、追加で作成されますと、受験手続が適切におこなえなくなる場合がございますので、くれぐれもご注意ください。なお、グローバルアカウント番号の登録氏名、メールアドレスは必ず本申込書の内容と一致するように登録ください。後日、会員登録情報に変更が生じた場合には、必ずホームページより手続きをお願いいたします。 <https://www.iiajapan.com>

個人情報の取り扱いについて

本申込書にご記入いただいた個人情報は、一般社団法人日本内部監査協会定款に定められた事業を推進するために使用することを目的としています。また法令に定める場合を除き、個人情報を事前に本人の同意を得ることなく、第三者に提供いたしません。

--	--	--

## 一般社団法人日本内部監査協会 東京本部 案内図

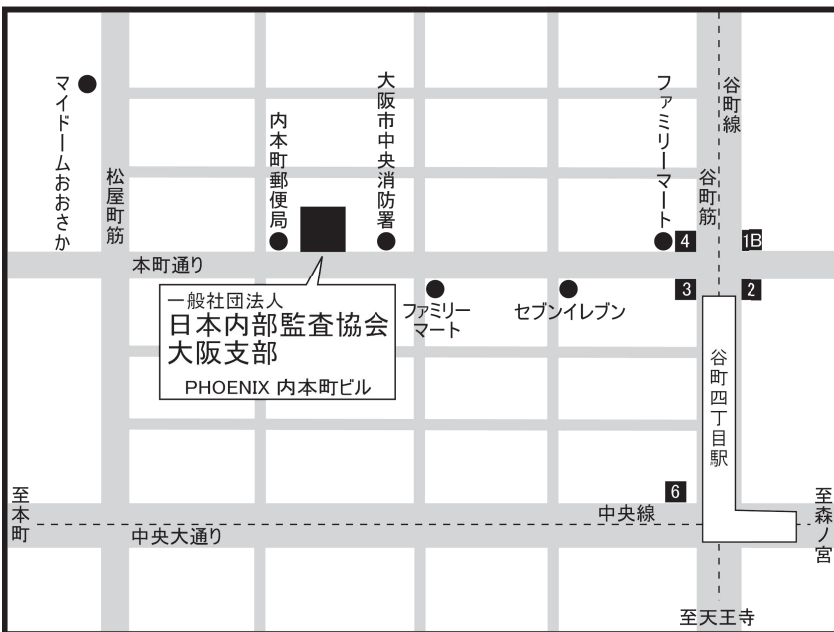
〒104-0031 東京都中央区京橋3-3-11 VORT 京橋  
 TEL 03-6214-2231 (代表) / 03-6214-2232 (国際・資格課直通)  
 FAX 03-6214-2234



東京メトロ銀座線「京橋駅」3番出口徒歩2分  
 東京メトロ有楽町線「銀座一丁目駅」7番出口徒歩3分  
 都営浅草線「宝町駅」A4出口徒歩5分  
 JR「東京駅」八重洲南口徒歩8分  
 JR「有楽町駅」京橋口徒歩6分

## 一般社団法人日本内部監査協会 大阪支部 案内図

〒540-0026 大阪市中央区内本町2-1-13 PHOENIX 内本町ビル  
 TEL 06-4792-1155  
 FAX 06-4792-1199



Osaka Metro 谷町線・中央線「谷町四丁目駅」4番出口徒歩5分